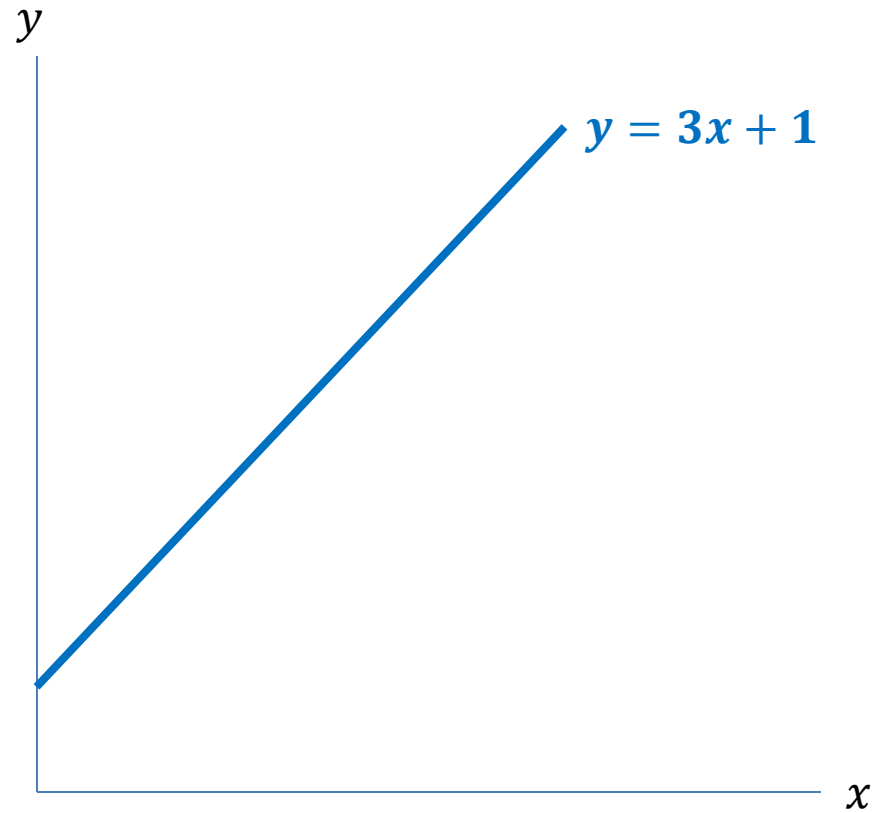
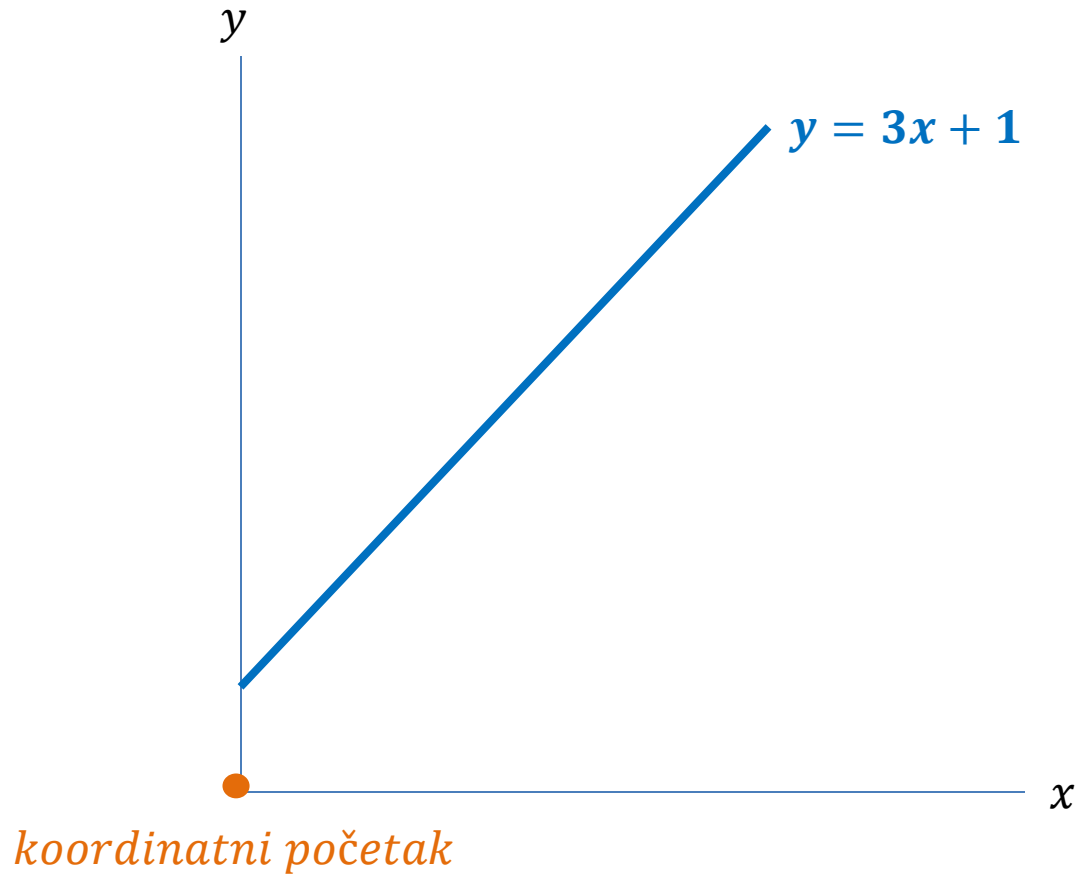


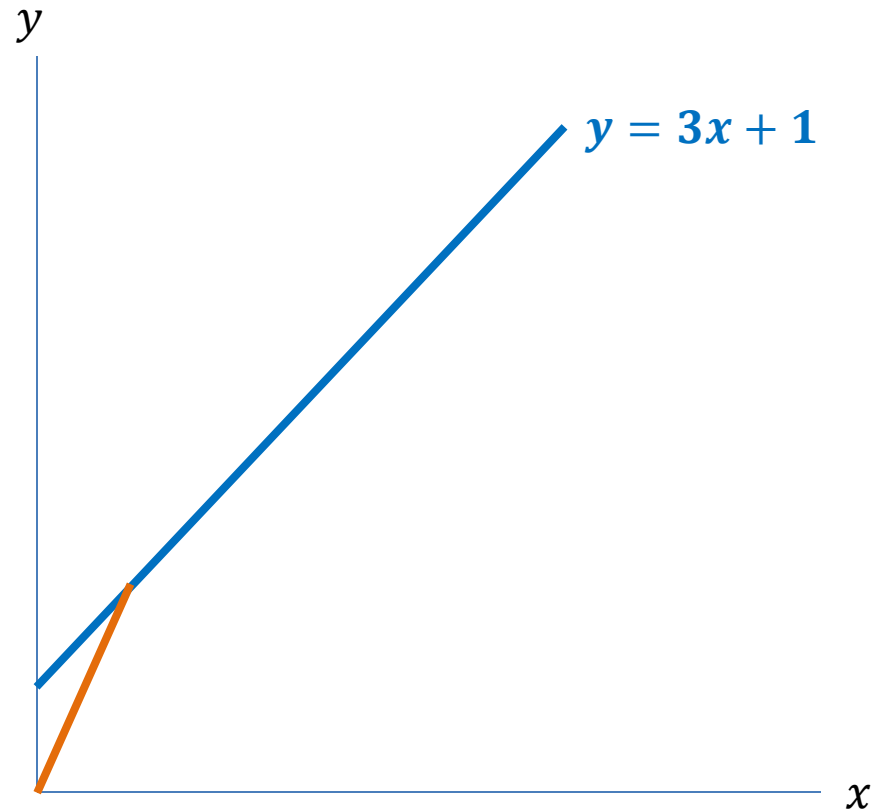
Pre nego što pređemo na ispitna pitanja, moramo da naučimo šta je to zapravo **nagib zraka povučenog iz koordinatnog početka**.



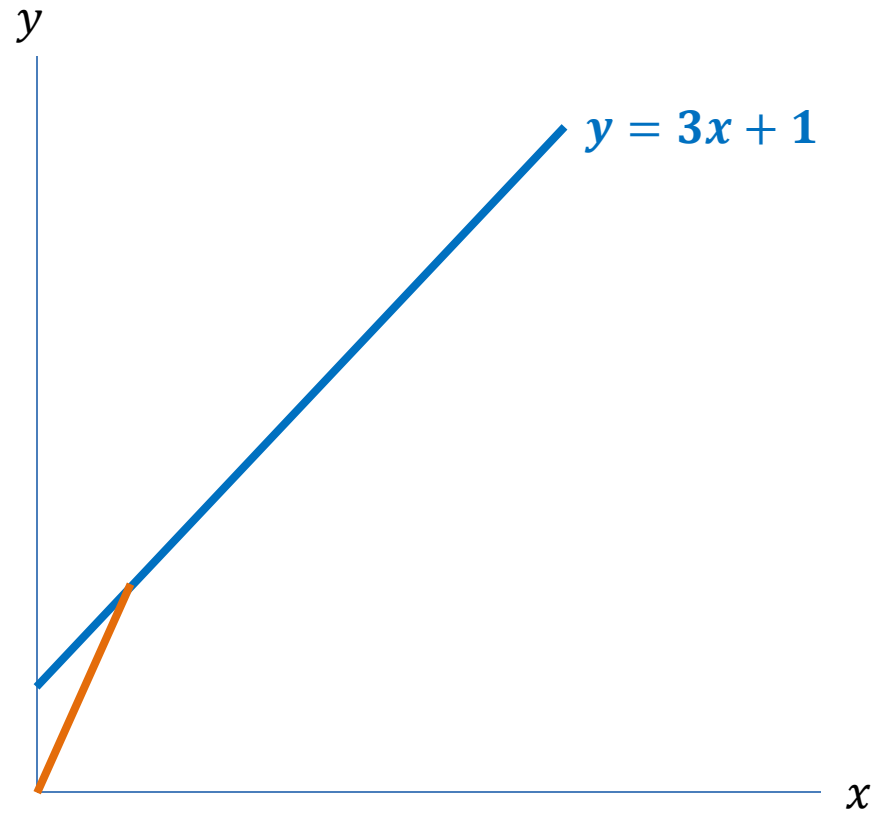
Uzmimo primer “obične” linearne funkcije – na primer, $y = 3x + 1$.



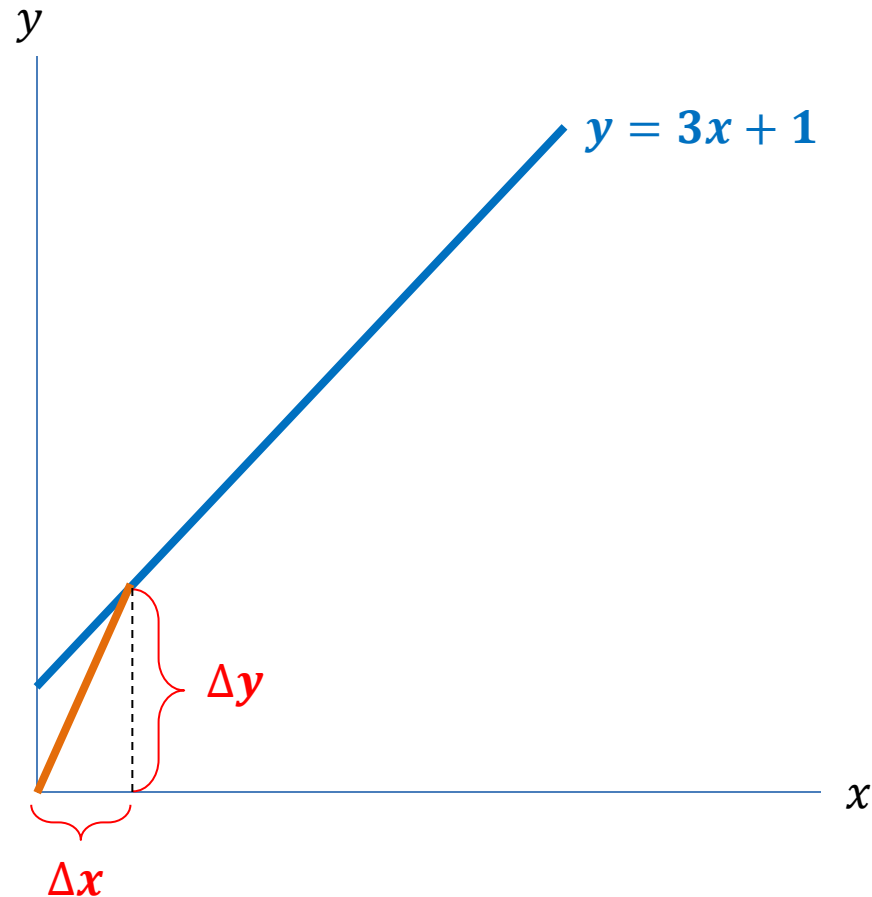
Znamo gde je koordinatni početak.



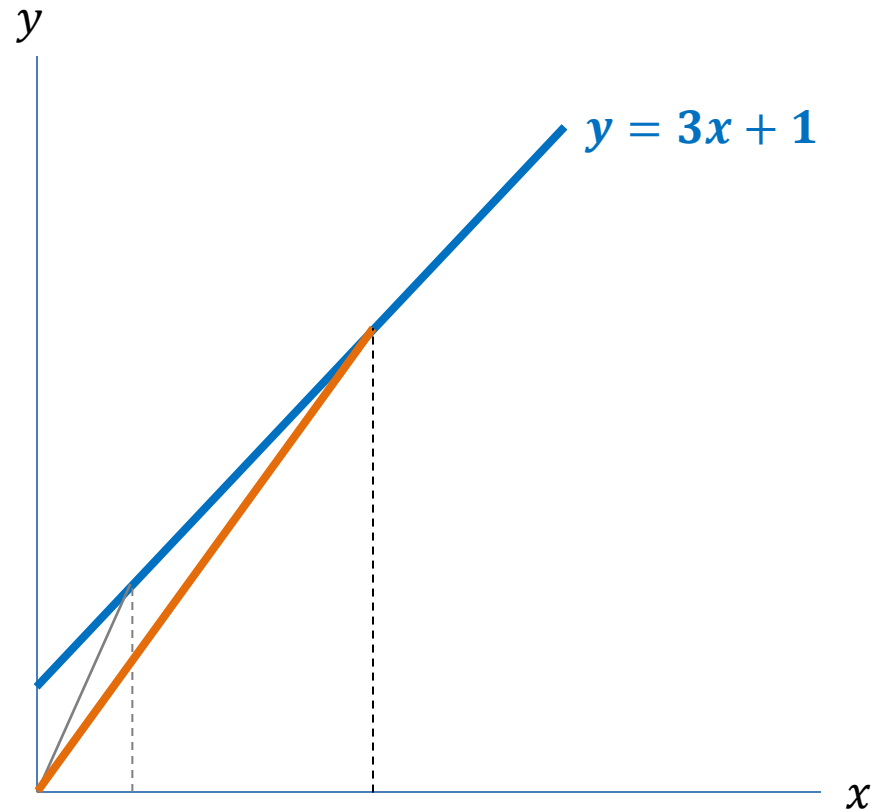
Iz koordinatnog početka povlačimo liniju na funkciju $y = 3x + 1$.
Drugim rečima, iz koordinatnog početka povlačimo zrak na funkciju.



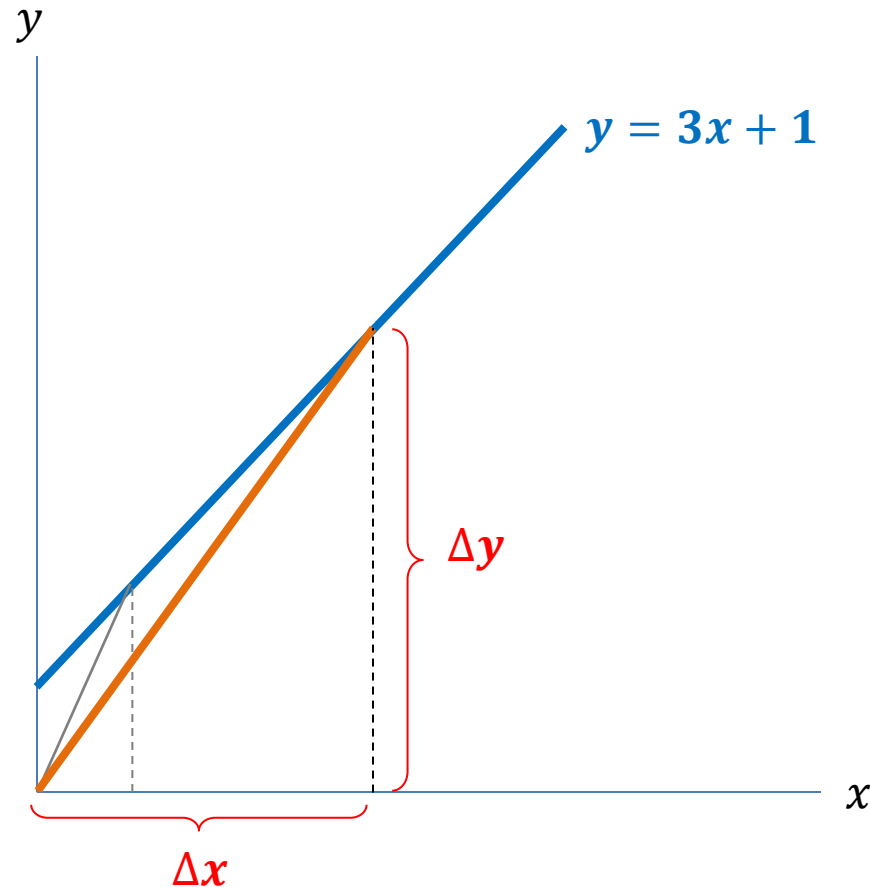
Treba da znamo da je nagib svake funkcije određen sa $\frac{\Delta y}{\Delta x}$, tj. odnosom promene y i promene x .



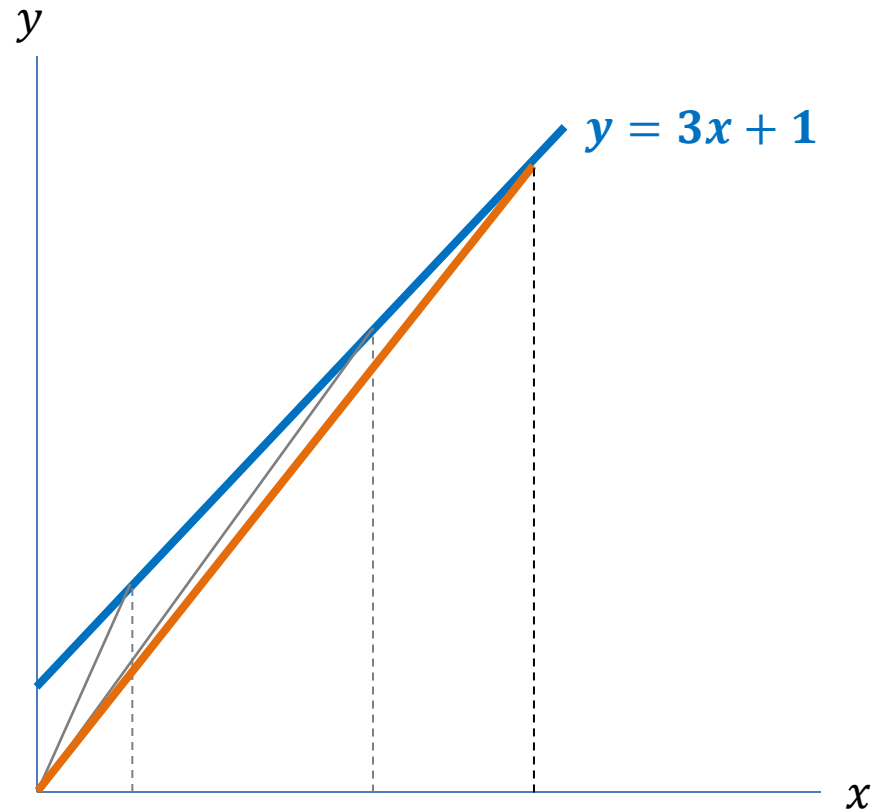
Za nagib zraka koji smo povukli, grafički prikazujemo promenu promeljive y i promenu promenljive x . Nagib ovog zraka je $\frac{\Delta y}{\Delta x}$.



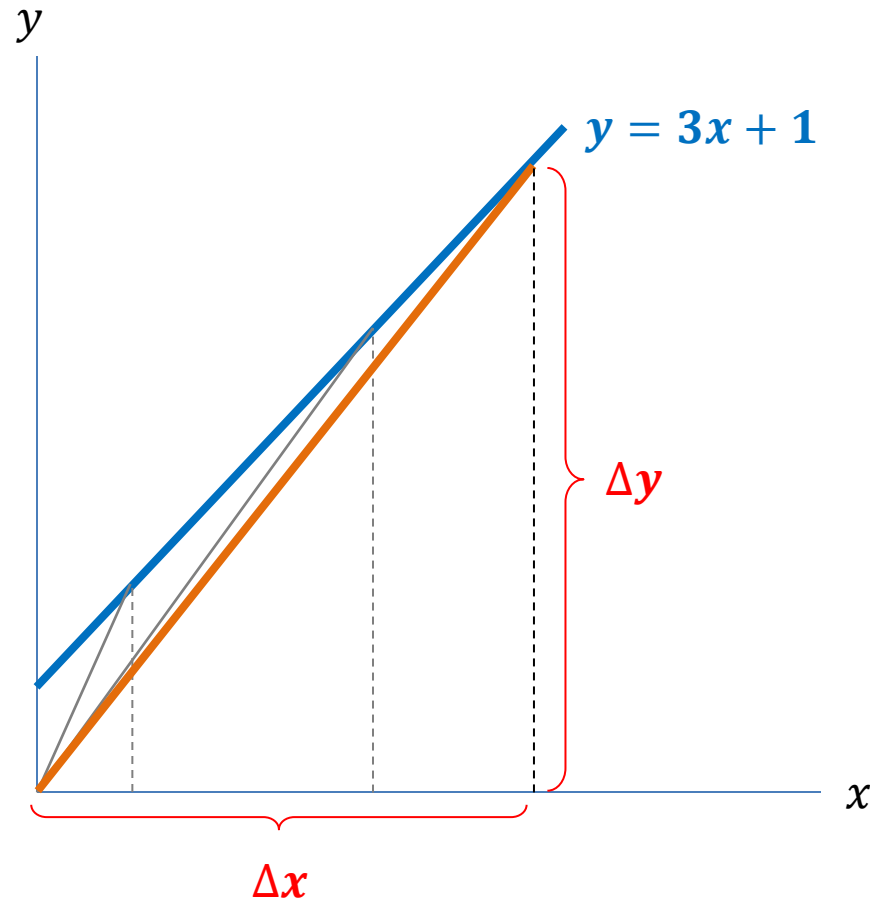
Ukoliko povučemo zrak iz koordinatnog početka na funkciju za neku veću vrednost X , imamo ovu sliku.



Nagib ovog zraka povučenog iz koordinatnog početka na funkciju je $\frac{\Delta y}{\Delta x}$.
Možemo primetiti da je zrak manje strm, što znači da se nagib smanjio.



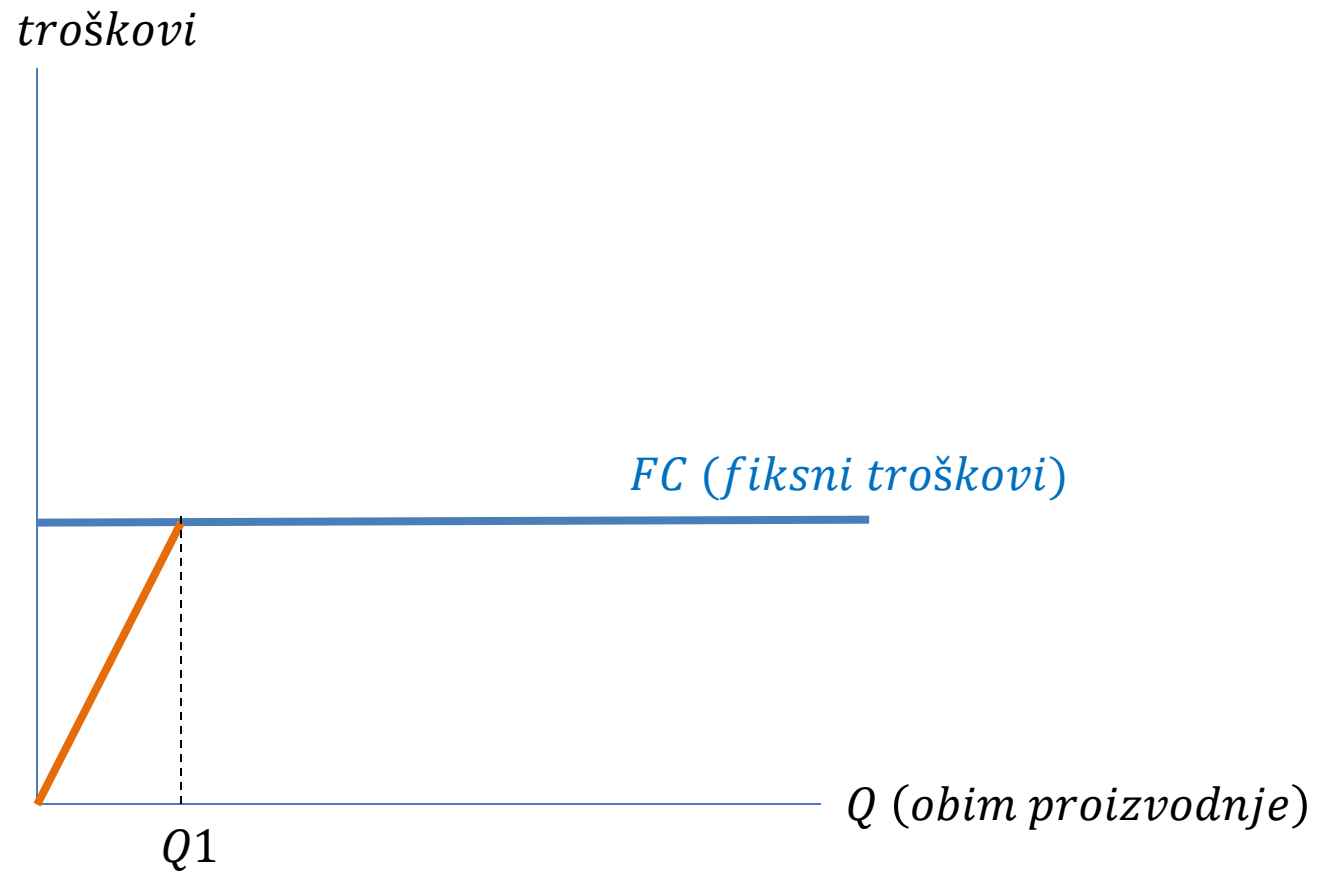
Ukoliko povučemo zrak iz koordinatnog početka na funkciju za neku još veću vrednost X , imamo ovu sliku.



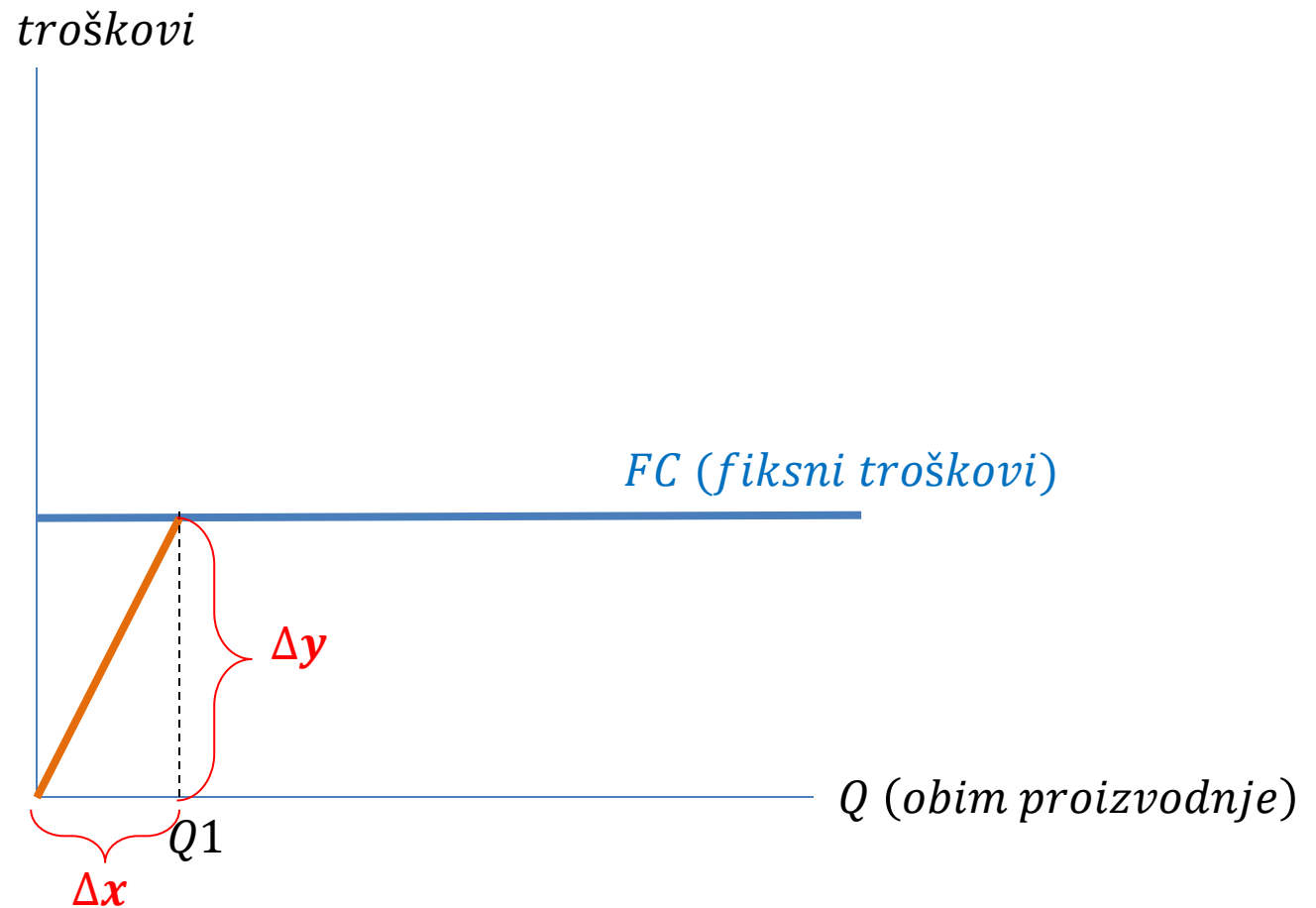
Nagib ovog zraka povučenog iz koordinatnog početka na funkciju je $\frac{\Delta y}{\Delta x}$.
Možemo primetiti da je zrak još manje strm, tj. nagib se još smanjio.



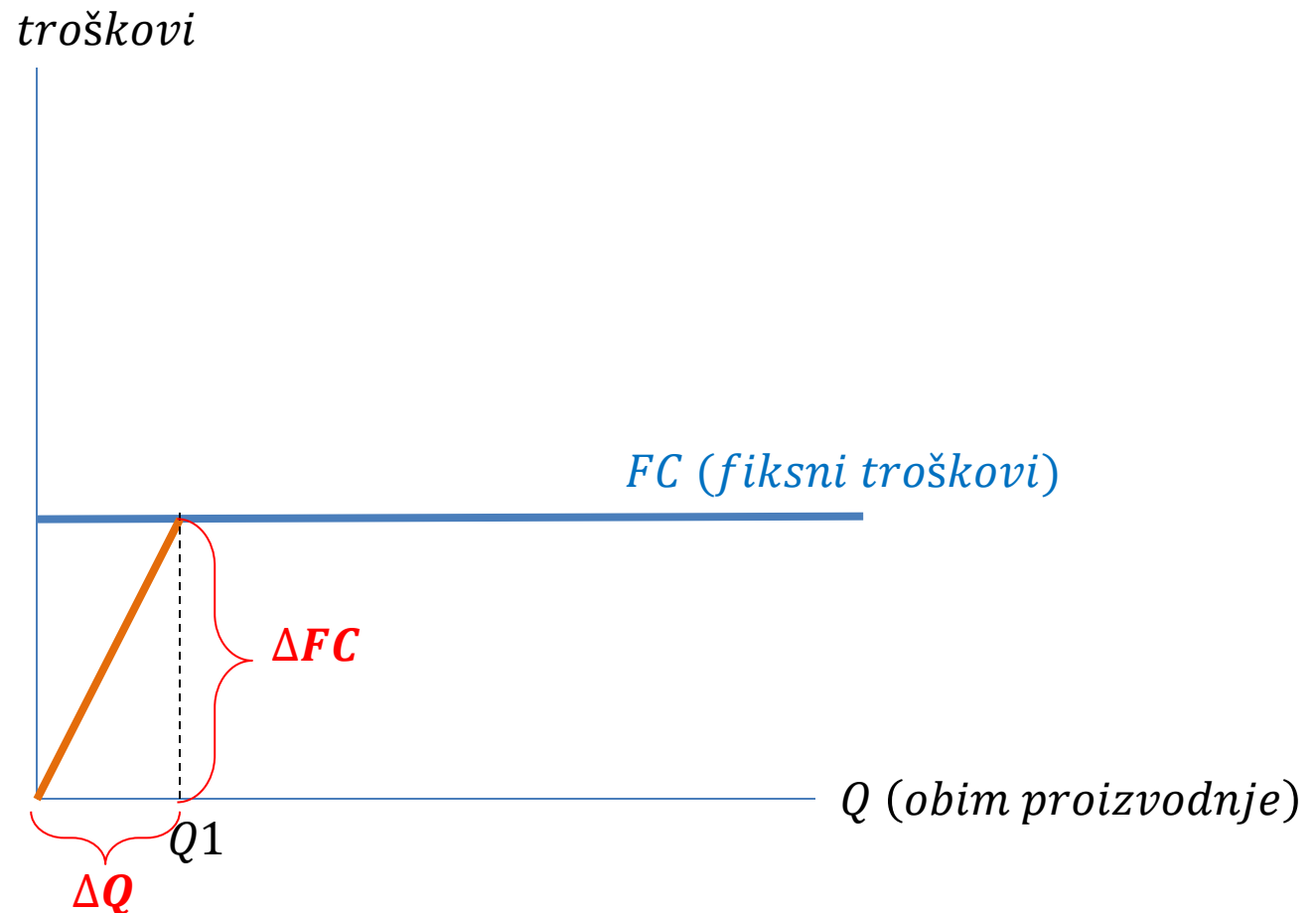
Ovo možemo primeniti na svaku funkciju, uključujući i bilo koje troškove. Uzmimo na primer ukupne fiksne troškove FC.



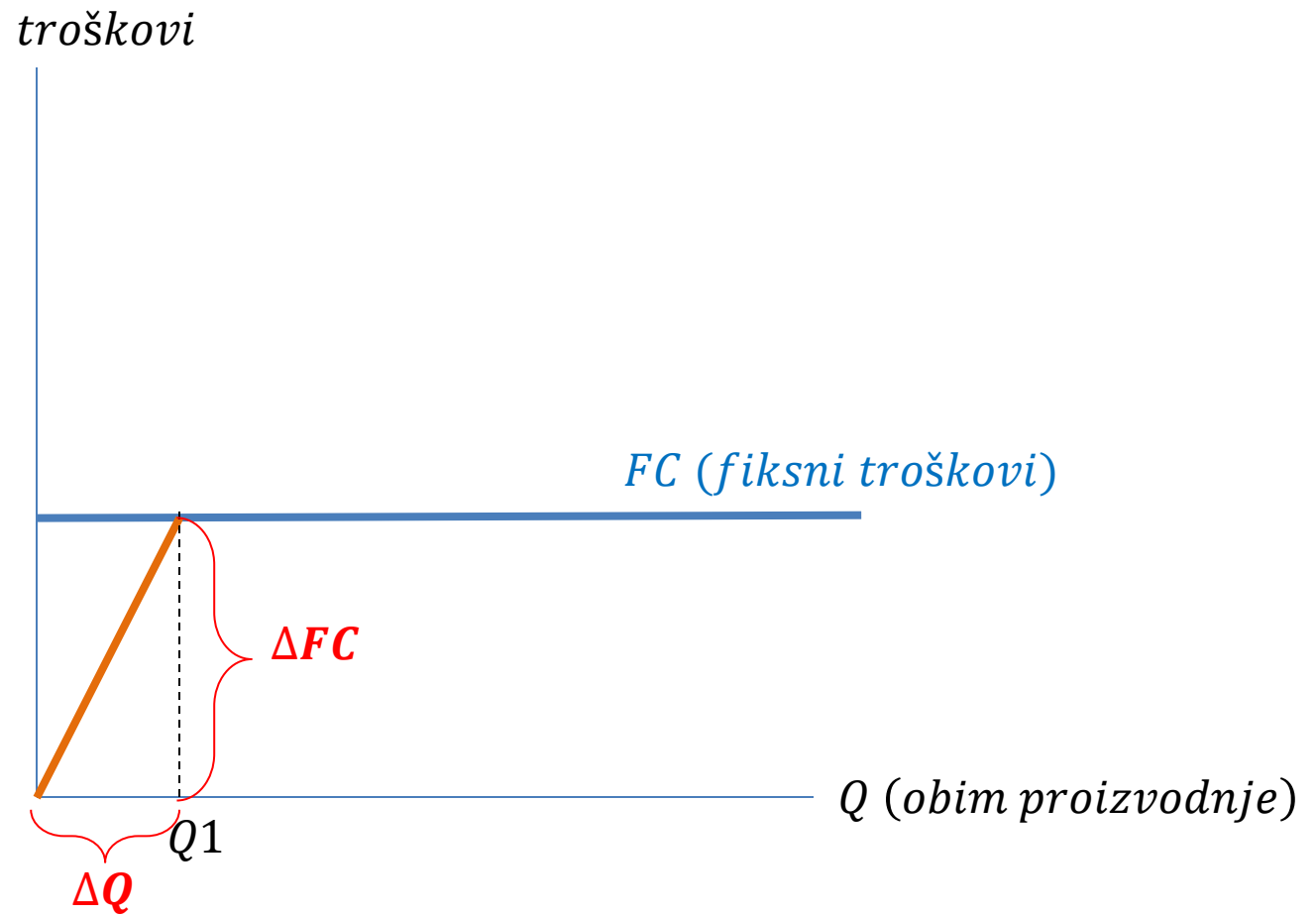
Povlačimo zrak iz koordinatnog početka na funkciju ukupnih fiksnih troškova u obimu $Q1$.



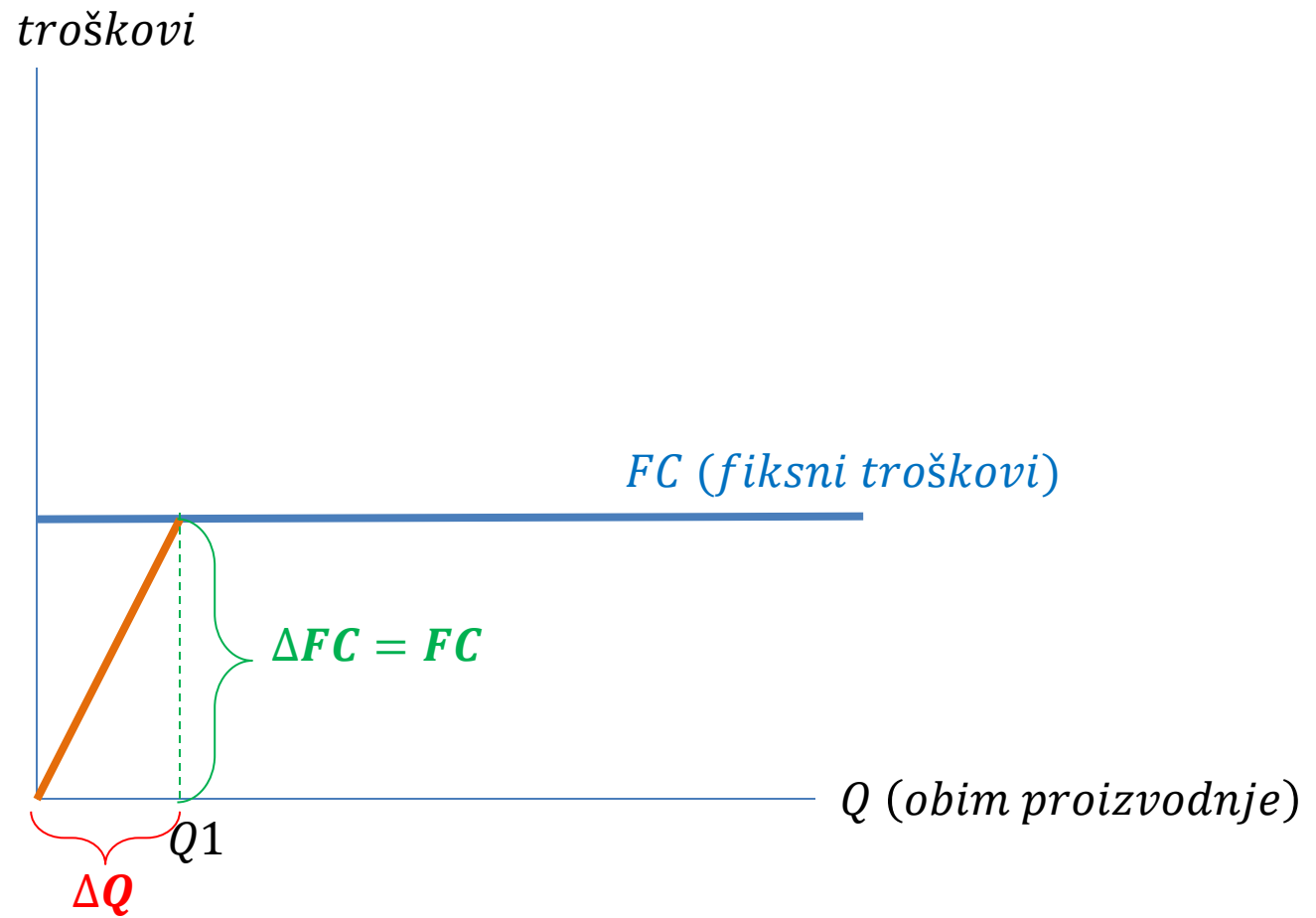
Nagib ovo zraka je $\frac{\Delta y}{\Delta x}$.



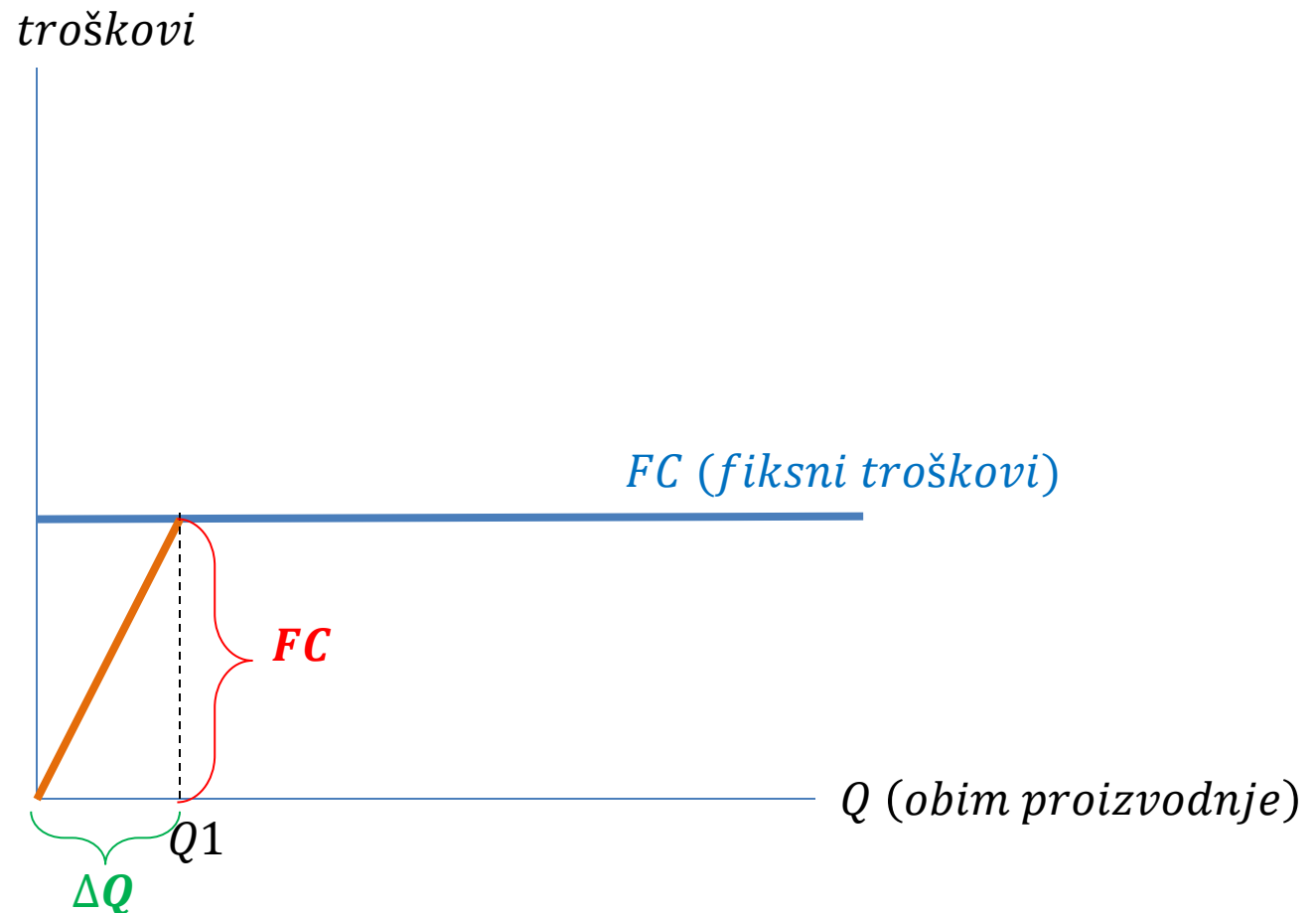
U našem slučaju, na x osi je obim Q , a na y osi su fiksni troškovi, tako da ovo predstavlja $\frac{\Delta FC}{\Delta Q}$.



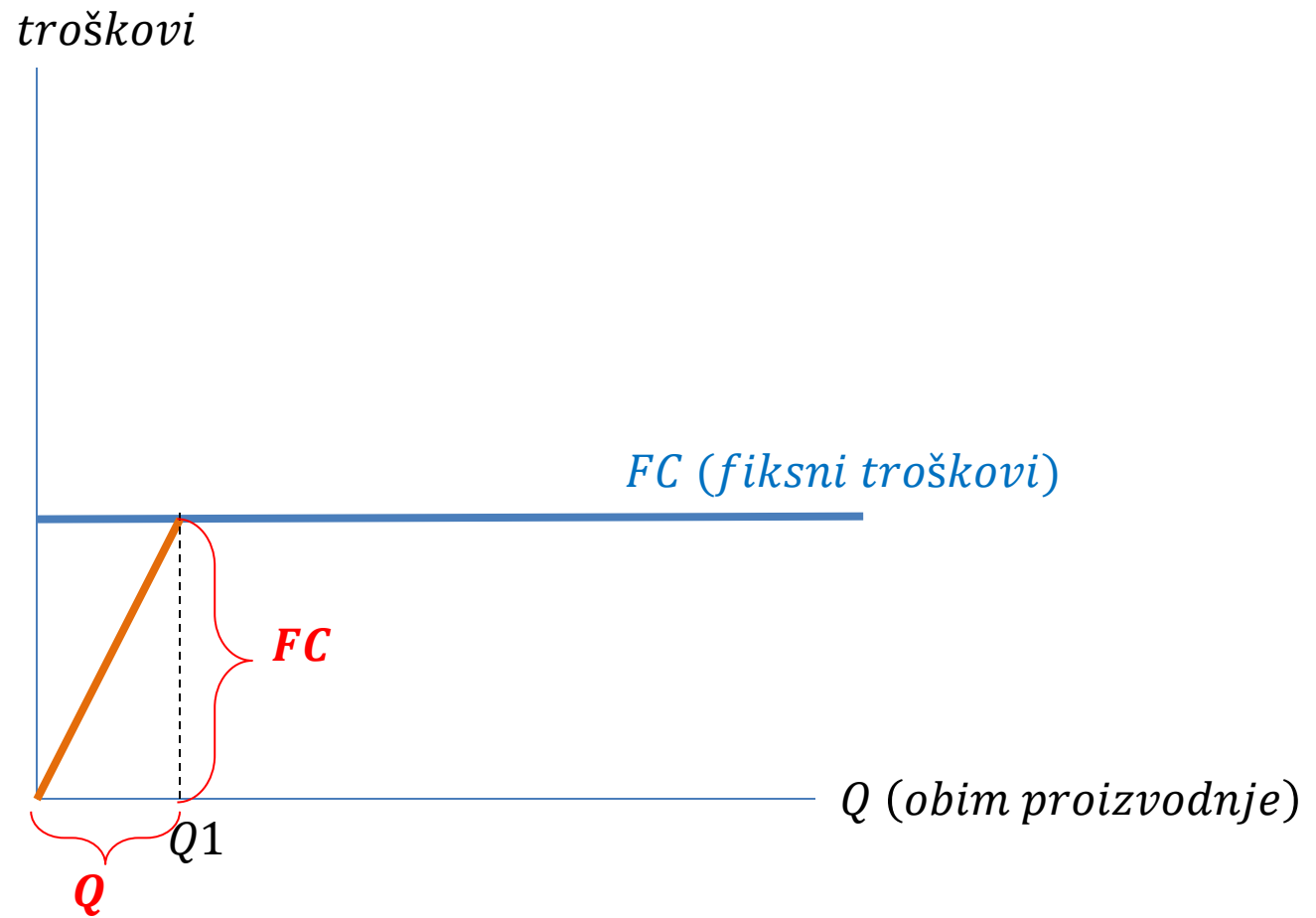
Primetimo nešto **veoma značajno!**



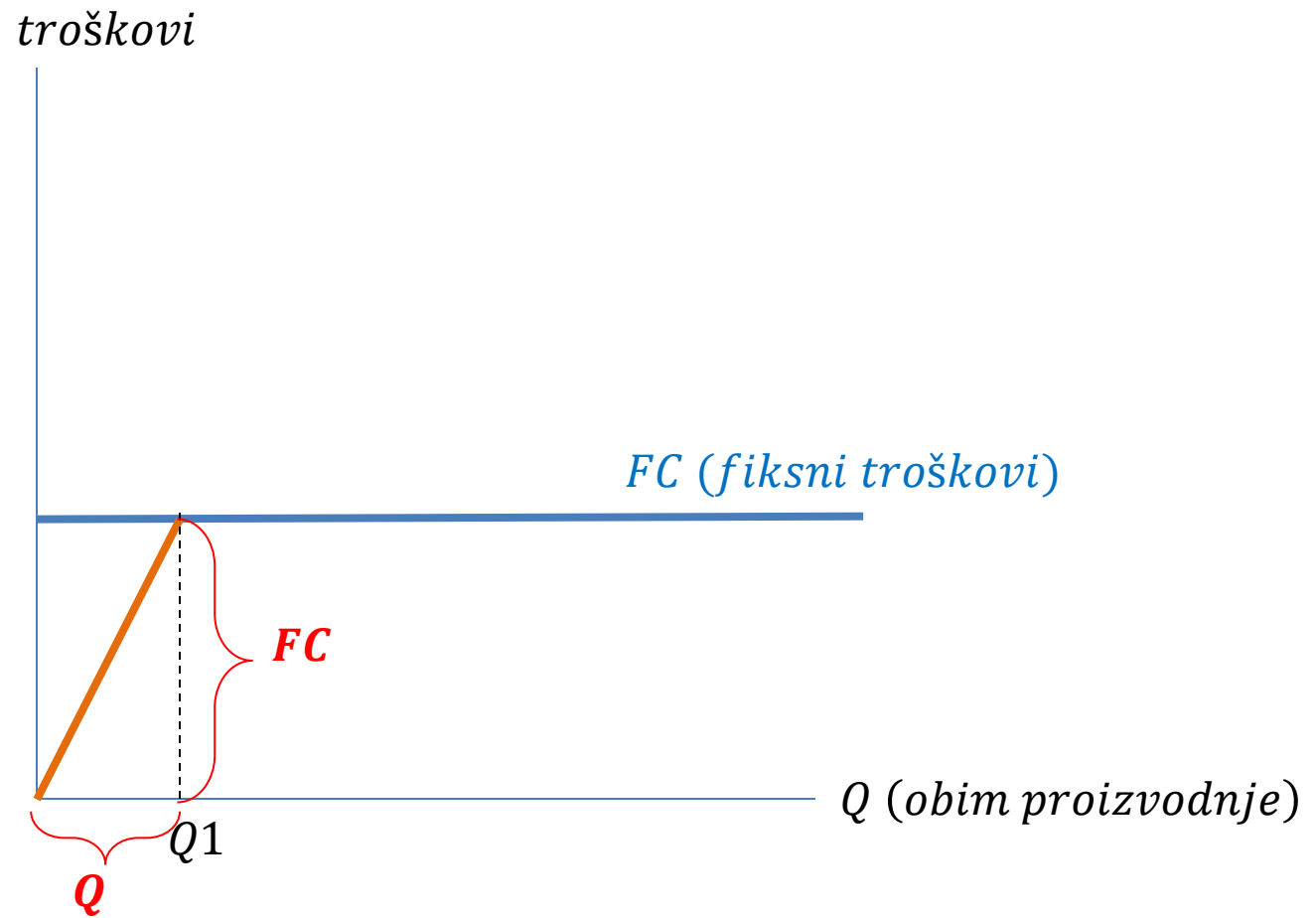
Naime, posmatrajmo rastojanje ΔFC . Ono zapravo predstavlja iznos fiksnih troškova FC za obim Q_1 , tako da imamo da je $\Delta FC = FC$.



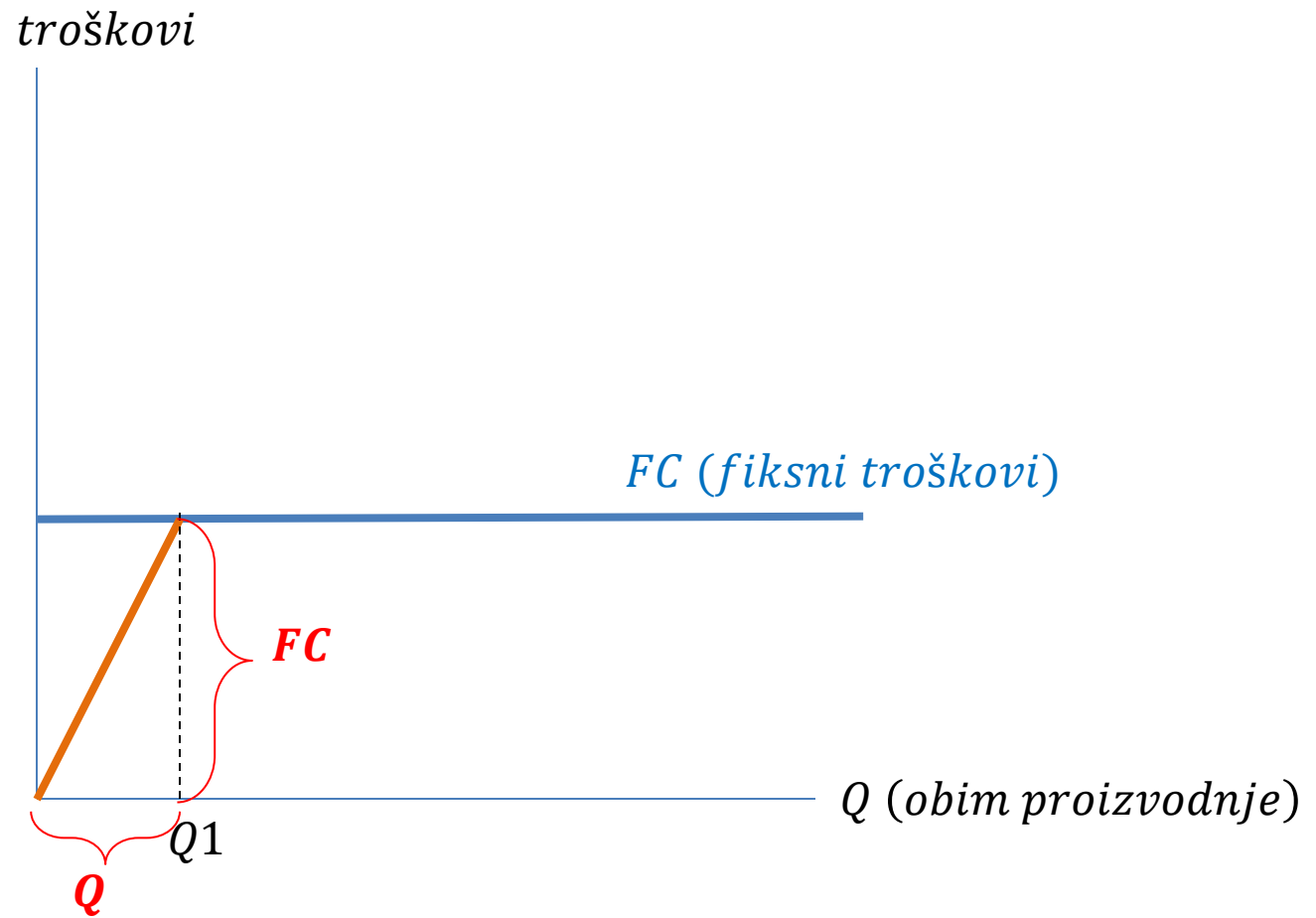
S druge strane, posmatrajmo rastojanje ΔQ . Ono zapravo predstavlja iznos obima proizvodnje Q_1 . Stoga, važi da je $\Delta Q = Q_1$.



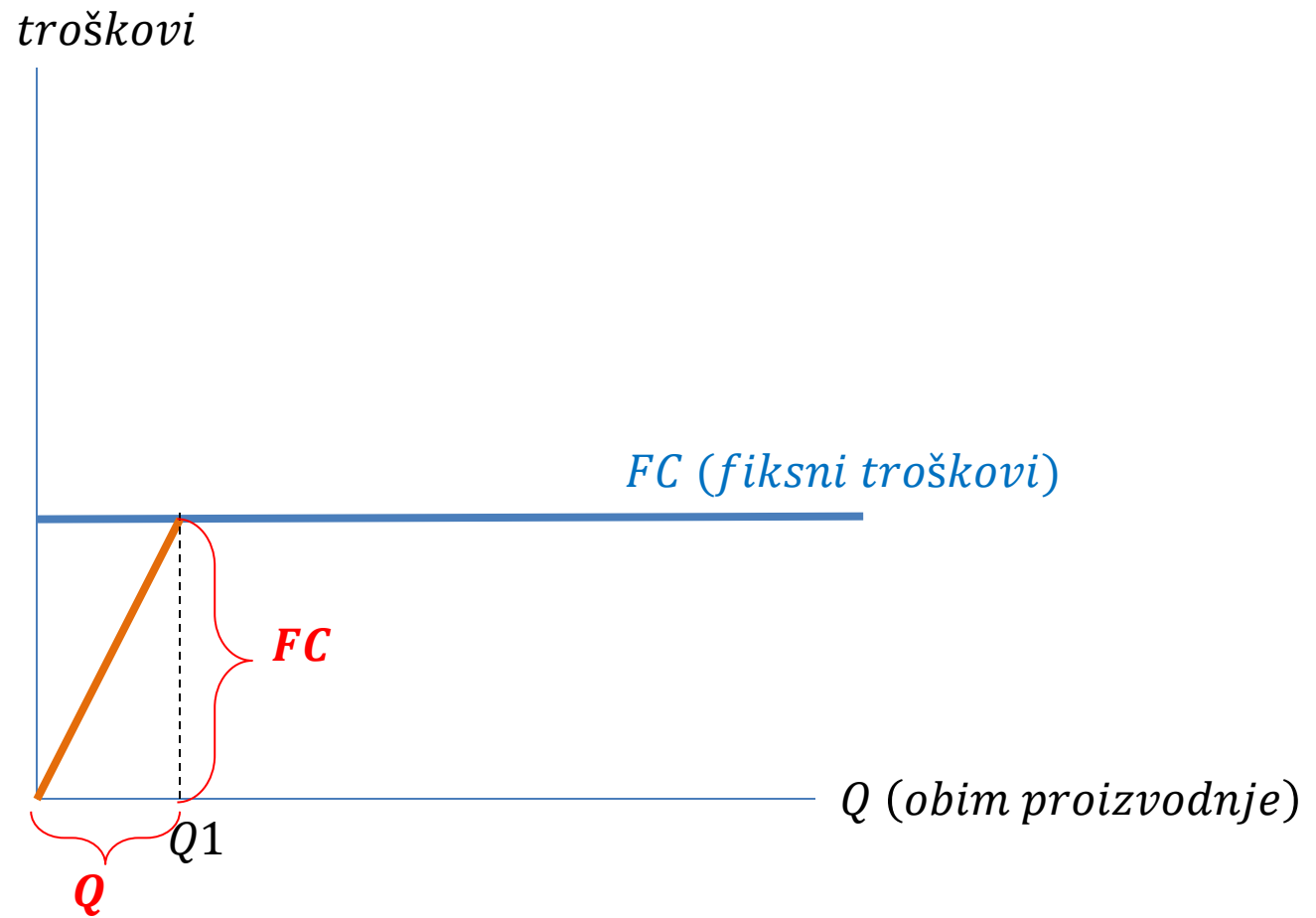
Konačno, nagib zraka povučenog iz koordinatnog početka na funkciju ukupnih troškova vidimo da se svodi na $nagib = FC/Q$.



$nagib = \frac{FC}{Q}$ zapravo predstavlja **PROSEČNE** fiksne troškove AFC!



Dolazimo do ključnog zaključka – **nagib zraka povučenog iz koordinatnog početka na funkciju *ukupnih* troškova predstavlja iznos *prosečnih* troškova.**

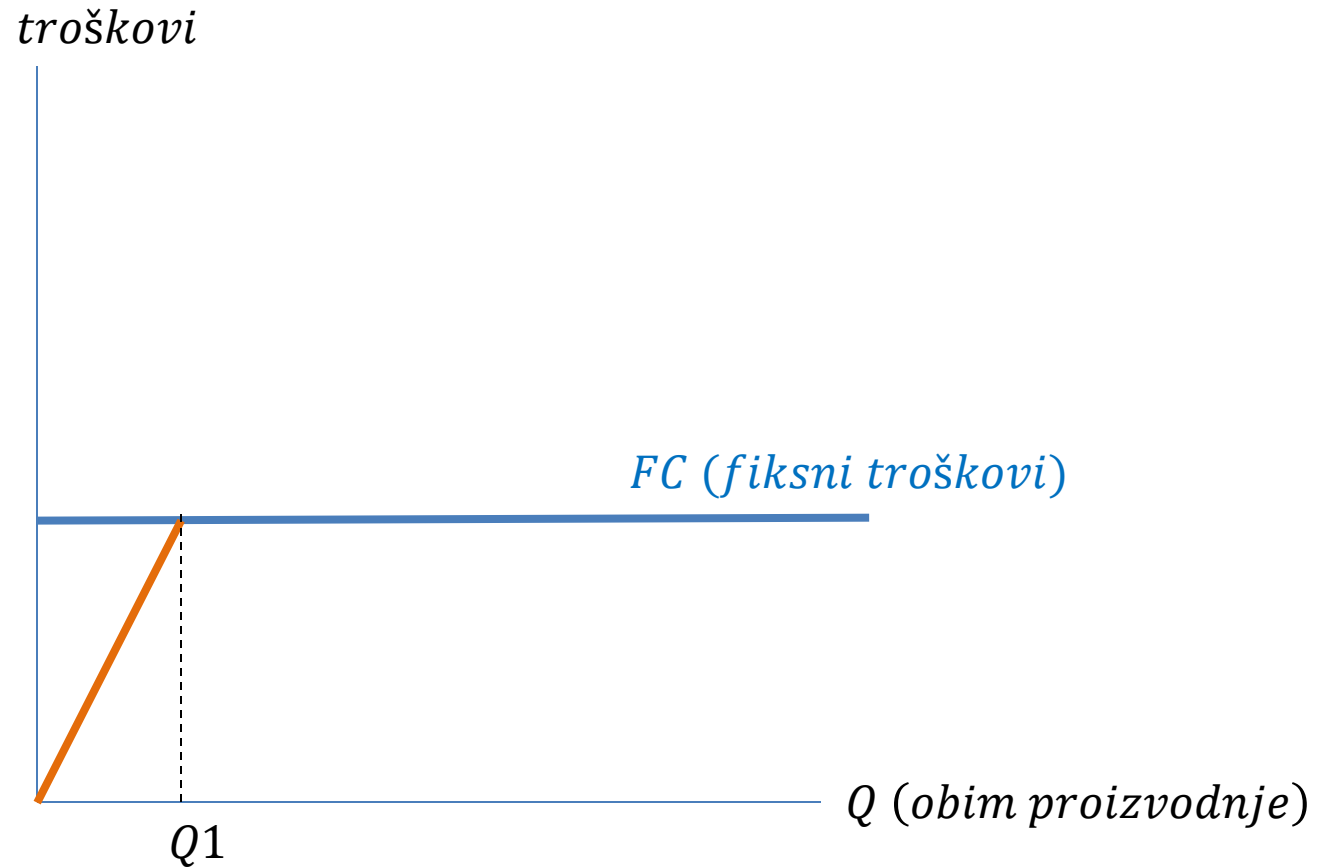


Ovo važi i za ukupne fiksne, i za ukupne varijabilne, i za ukupne troškove, što ćemo videti iz sledeća tri ispitna pitanja.

Ispitno pitanje:

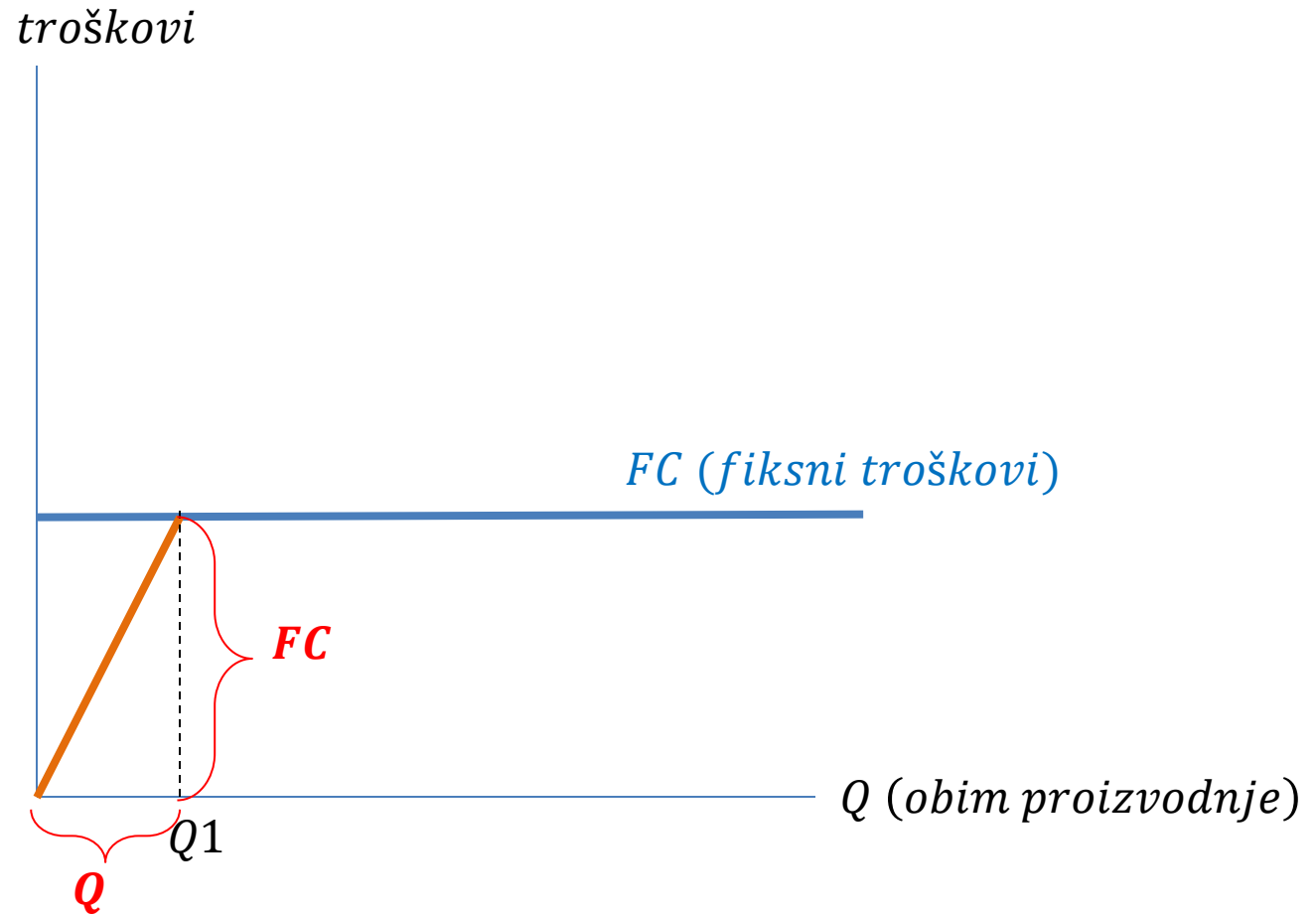
Nagib zraka povučenog iz koordinatnog
početka na krivu fiksnih troškova za svaki
obim proizvodnje određuje visinu

4. Nagib zraka povučenog iz koordinatnog početka



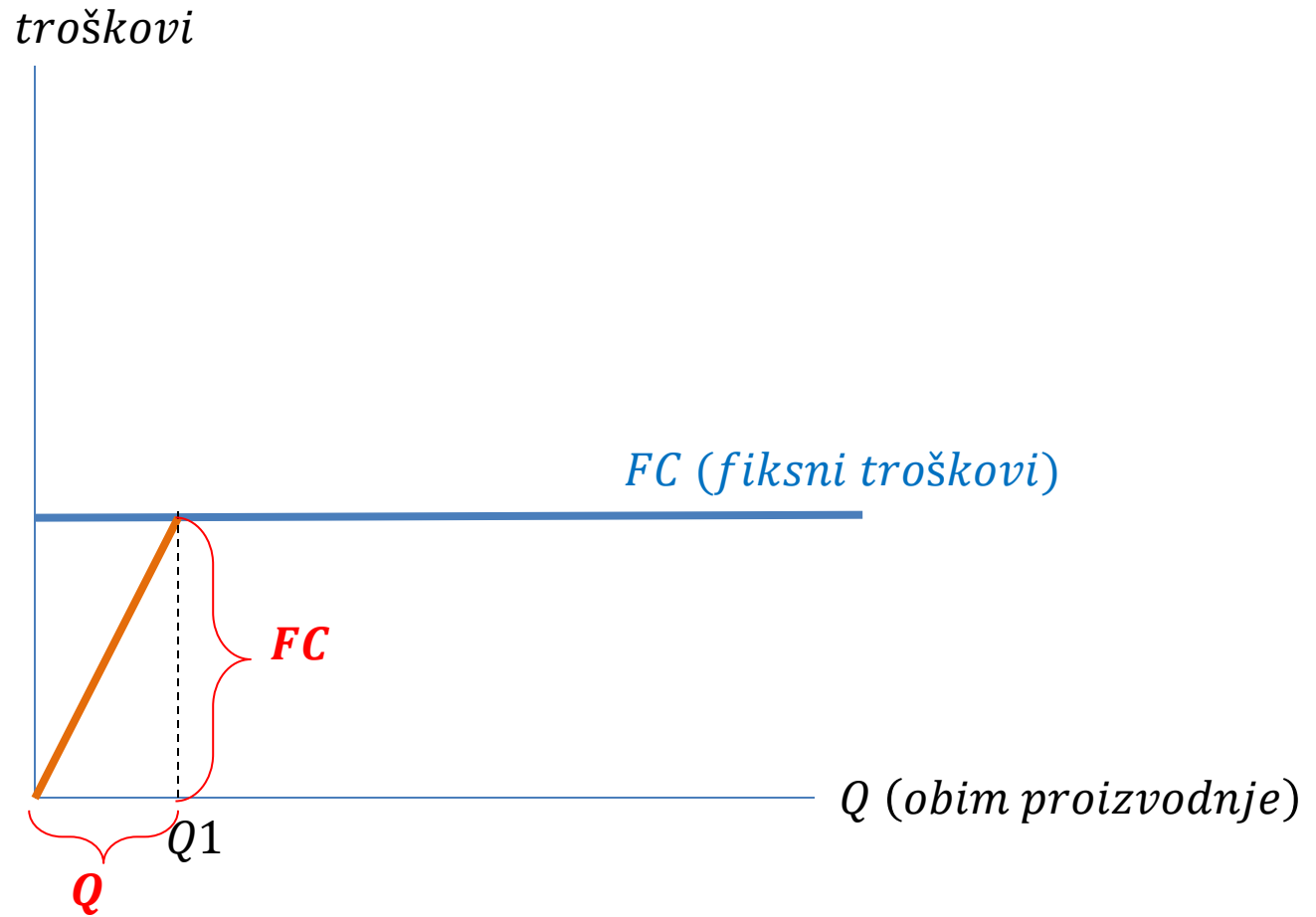
Ovaj primer smo odradili već u uvodu. Na funkciju ukupnih fiksnih troškova FC povlačimo zrak iz koordinatnog početka.

4. Nagib zraka povučenog iz koordinatnog početka



Nagib ovo zraka je FC/Q , što predstavlja **prosečne fiksne troškove AFC**.

4. Nagib zraka povučenog iz koordinatnog početka

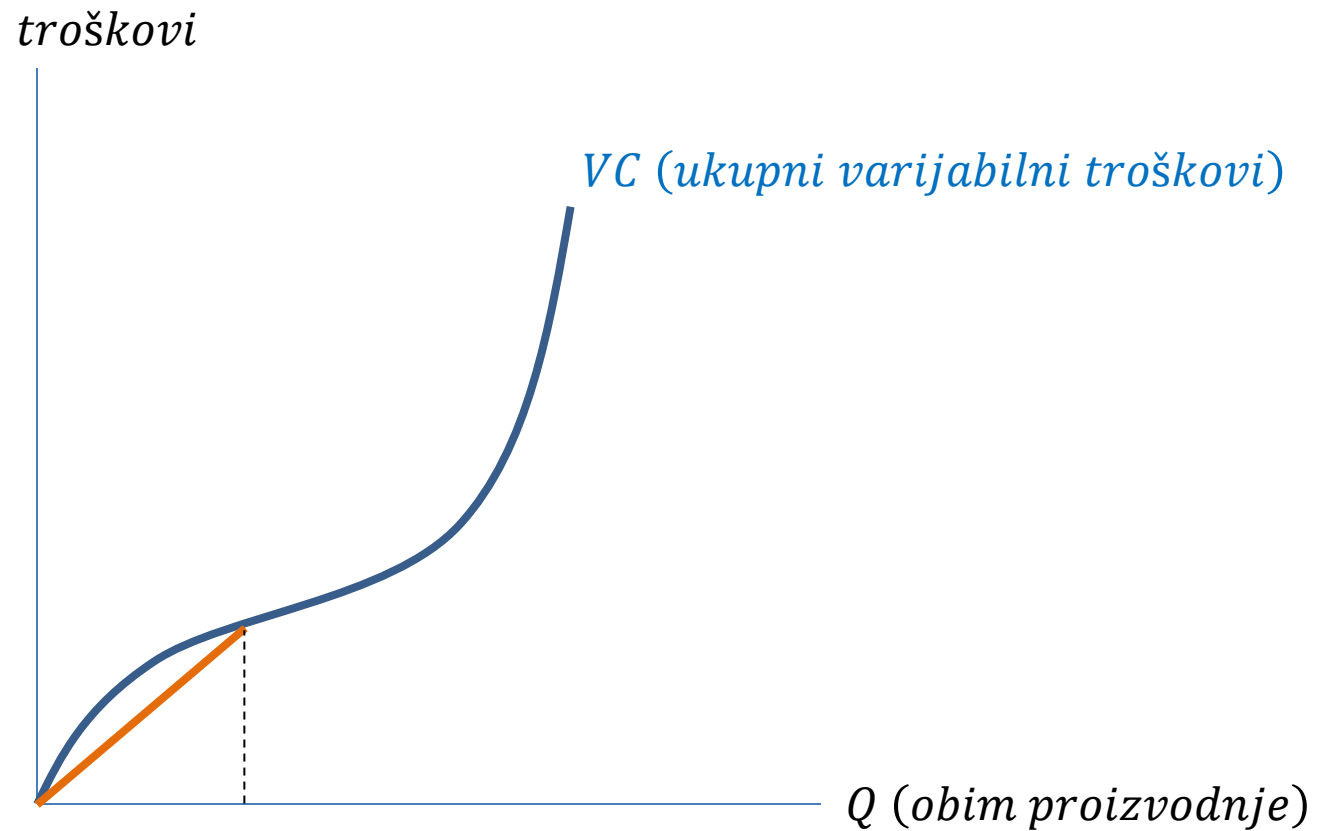


Rešenje: Nagib zraka povučenog iz koordinatnog početka na krivu fiksnih troškova za svaki obim proizvodnje određuje visinu prosečnih fiksnih troškova.

Ispitno pitanje:

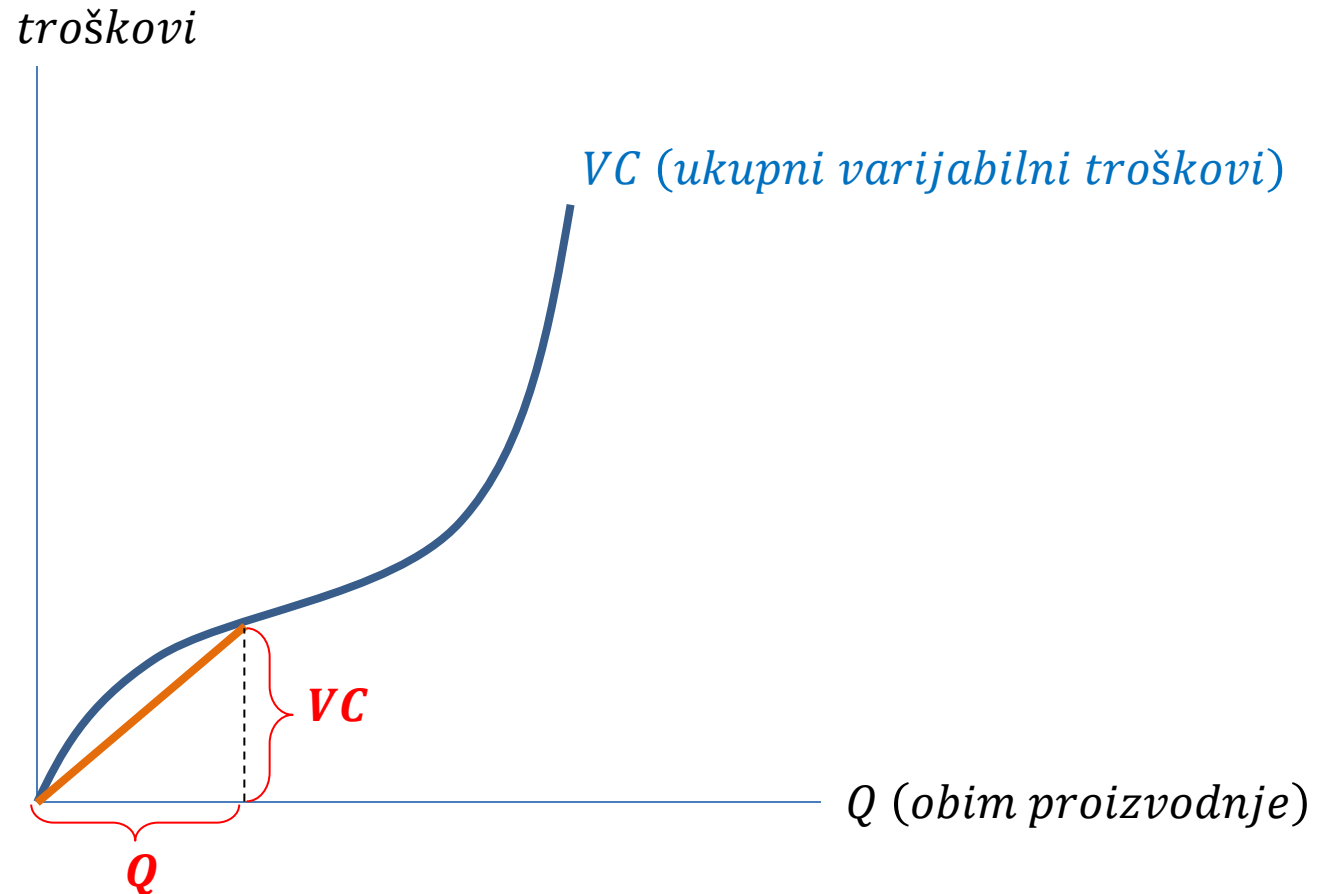
Nagib zraka povučenog iz koordinatnog
početka na krivu varijabilnih troškova za
svaki obim proizvodnje određuje visinu

4. Nagib zraka povučenog iz koordinatnog početka



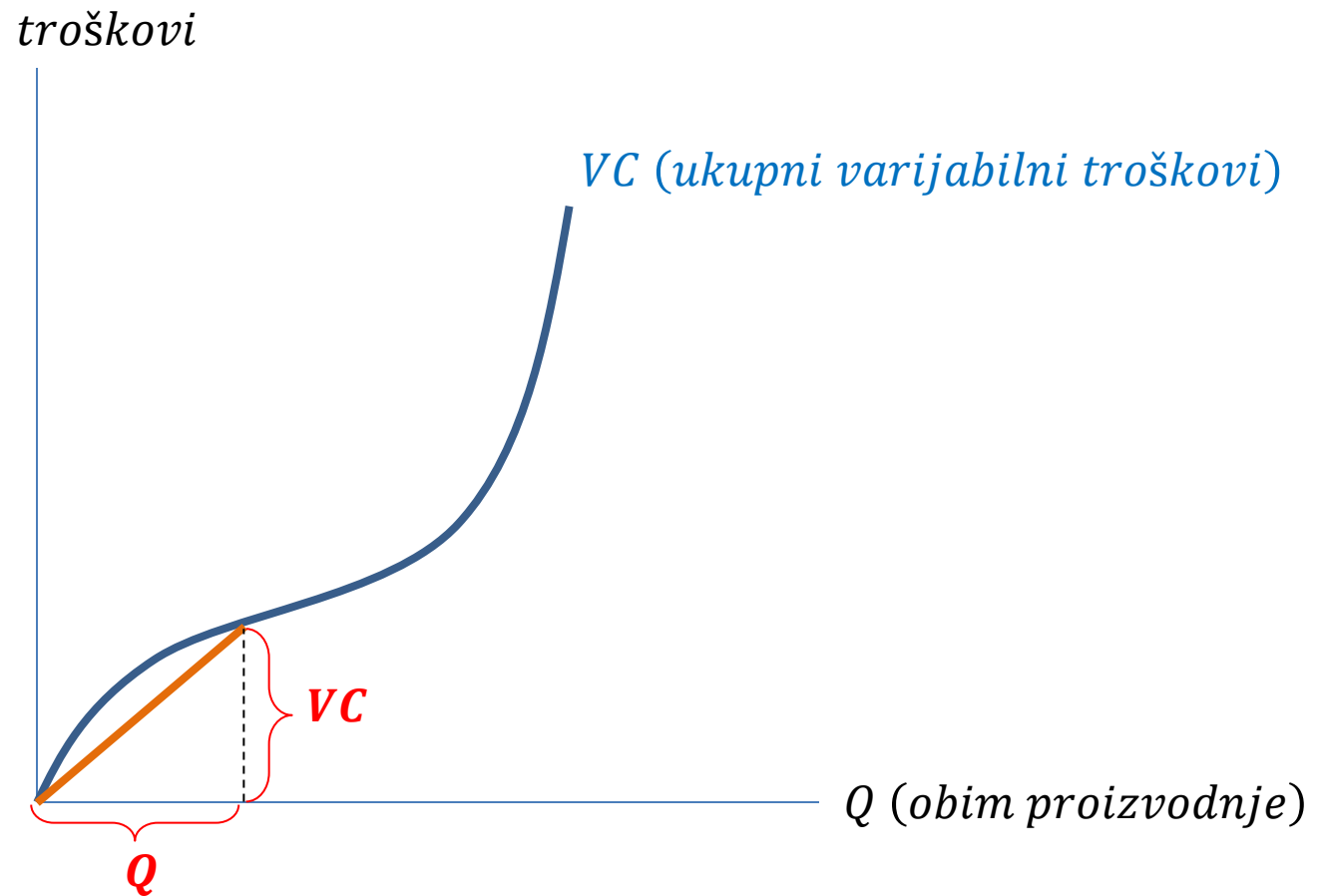
Logika je ista kao za ukupne fiksne troškove. Na funkciju ukupnih varijabilnih troškova VC povlačimo zrak iz koordinatnog početka.

4. Nagib zraka povučenog iz koordinatnog početka



Nagib ovo zraka je VC/Q , što predstavlja **prosečne varijabilne troškove** AVC.

4. Nagib zraka povučenog iz koordinatnog početka

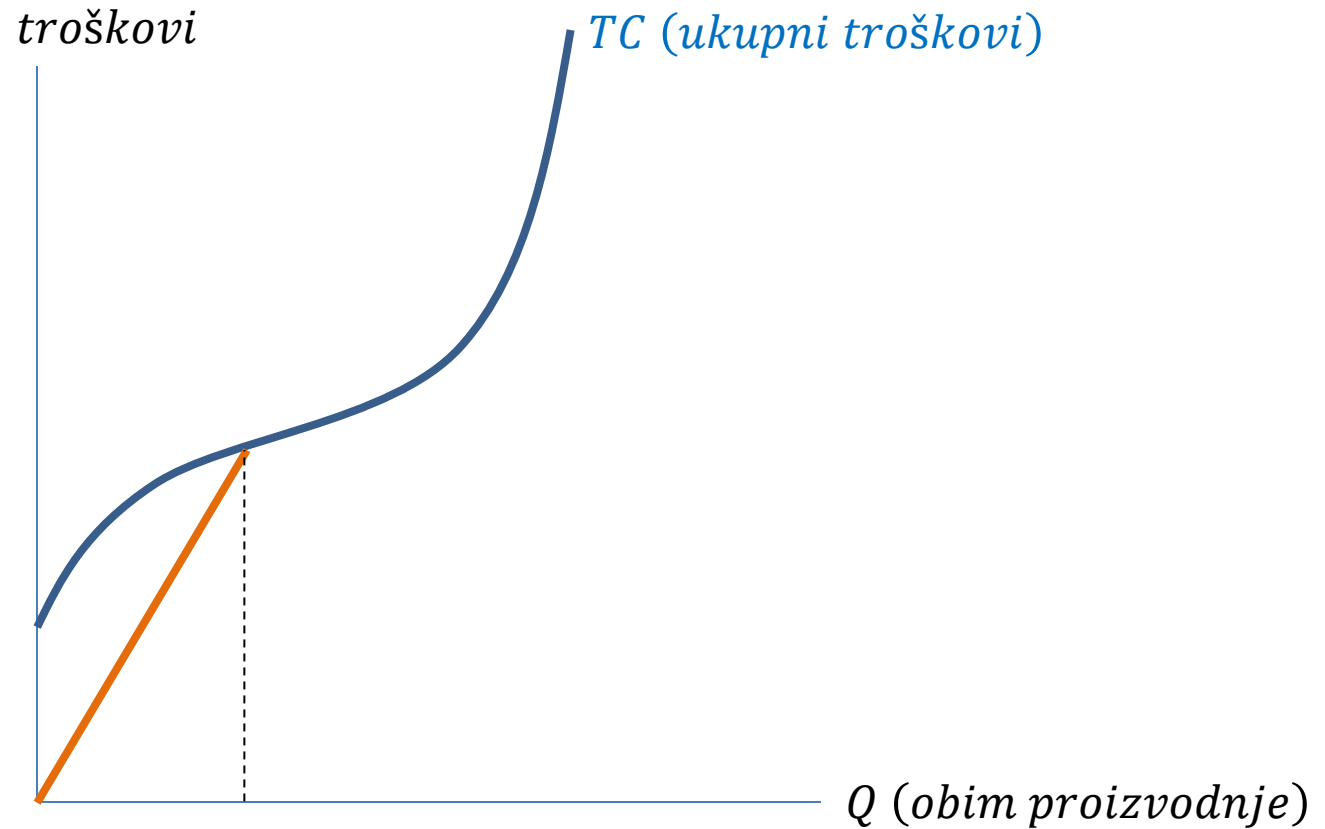


Rešenje: Nagib zraka povučenog iz koordinatnog početka na krivu varijabilnih troškova za svaki obim proizvodnje određuje visinu prosečnih varijabilnih troškova.

Ispitno pitanje:

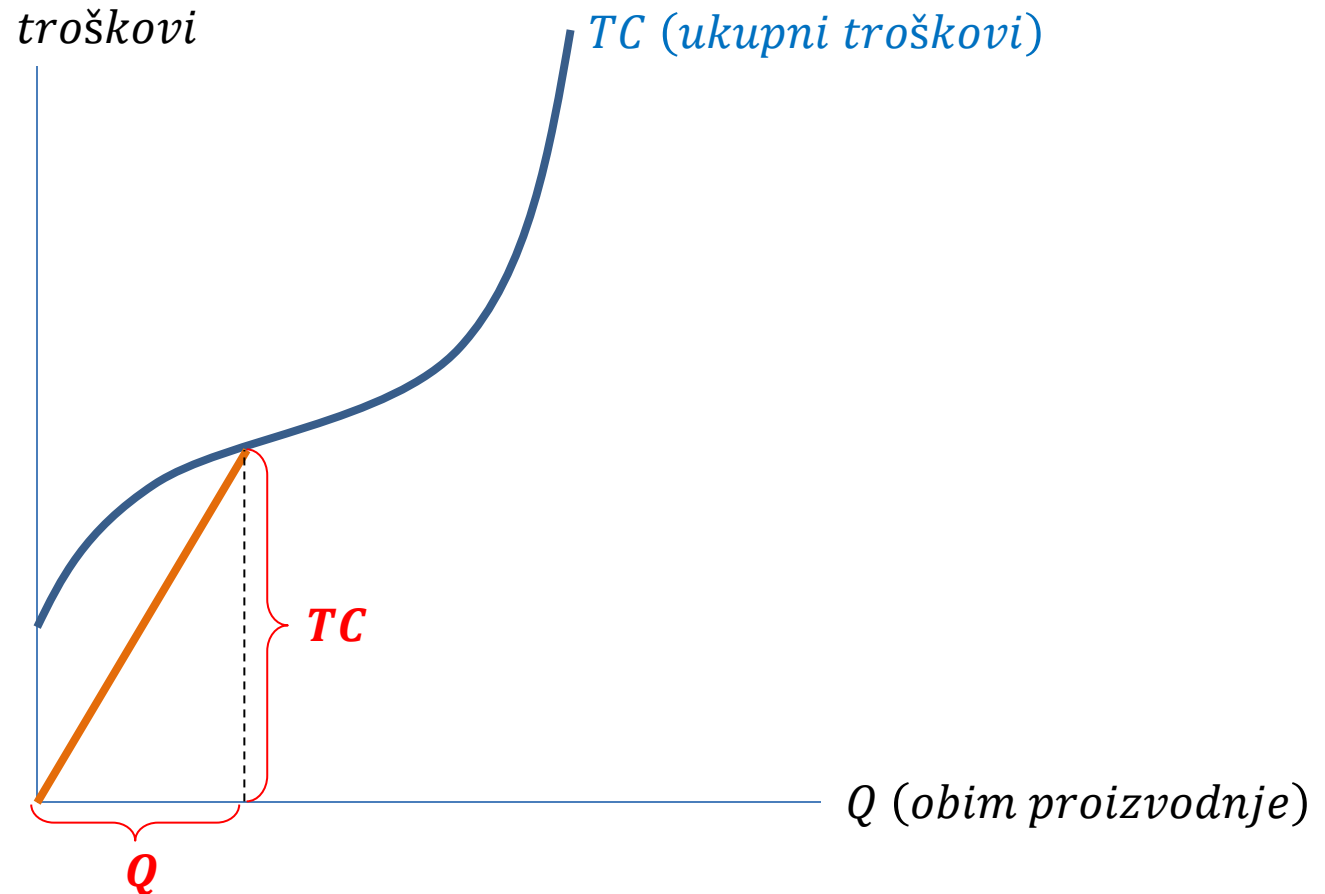
Nagib zraka povučenog iz koordinatnog
početka na krivu ukupnih troškova za
svaki obim proizvodnje određuje visinu

4. Nagib zraka povučenog iz koordinatnog početka



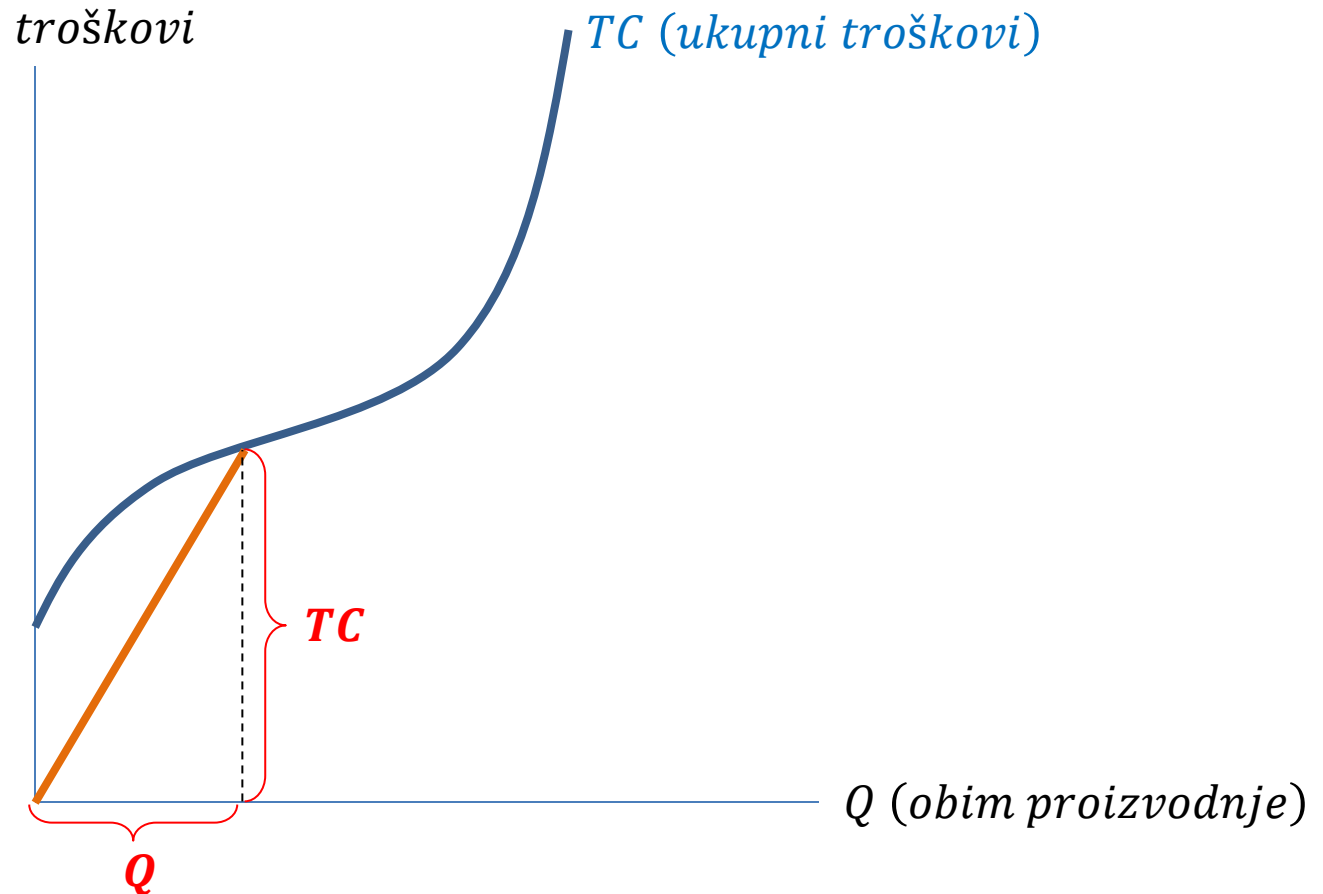
Logika je ista kao za ukupne varijabilne troškove. Na funkciju ukupnih troškova TC povlačimo zrak iz koordinatnog početka.

4. Nagib zraka povučenog iz koordinatnog početka



Nagib ovo zraka je TC/Q , što predstavlja **prosečne** ukupne troškove ATC.

4. Nagib zraka povučenog iz koordinatnog početka



Rešenje: Nagib zraka povučenog iz koordinatnog početka na krivu ukupnih troškova za svaki obim proizvodnje određuje visinu prosečnih ukupnih troškova.

Ispitno pitanje:

Sve dok zraci povučeni iz koordinatnog početka na krivu varijabilnih troškova imaju sve blaži nagib kako se obim proizvodnje povećava, prosečni varijabilni troškovi

4. Nagib zraka povučenog iz koordinatnog početka

Ispitno pitanje:

Sve dok zraci povučeni iz koordinatnog početka na krivu varijabilnih troškova imaju sve blaži nagib kako se obim proizvodnje povećava, prosečni varijabilni troškovi _____ .

Za ovo pitanje nam zapravo ni ne treba grafikon – treba samo da ga prevedemo.

4. Nagib zraka povučenog iz koordinatnog početka

Ispitno pitanje:

Sve dok zraci povučeni iz koordinatnog početka na krivu varijabilnih troškova imaju sve blaži nagib kako se obim proizvodnje povećava, prosečni varijabilni troškovi _____ .

Znamo da je nagib zraka povučenog iz koordinatnog početka na krivu ukupnih varijabilnih troškova iznos *prosečnih varijabilnih troškova*.

4. Nagib zraka povučenog iz koordinatnog početka

Ispitno pitanje:

Sve dok zraci povučeni iz koordinatnog početka na krivu varijabilnih troškova imaju sve blaži nagib kako se obim proizvodnje povećava, prosečni varijabilni troškovi _____ .

Prevod:

Sve dok prosečni varijabilni troškovi opadaju kako se obim proizvodnje povećava, prosečni varijabilni troškovi _____ .

U pitanju nam kaže da ovi nagibi postaju sve blaži kako se povećava obim proizvodnje Q , znači prosečni varijabilni troškovi opadaju.

4. Nagib zraka povučenog iz koordinatnog početka

Ispitno pitanje:

Sve dok **zraci povučeni iz koordinatnog početka na krivu varijabilnih troškova imaju sve blaži nagib** kako se obim proizvodnje povećava, prosečni varijabilni troškovi _____ .

Prevod:

Sve dok **prosečni varijabilni troškovi opadaju** kako se obim proizvodnje povećava, prosečni varijabilni troškovi _____ .

Rešenje:

Sve dok zraci povučeni iz koordinatnog početka na krivu varijabilnih troškova imaju sve blaži nagib kako se obim proizvodnje povećava, prosečni varijabilni troškovi **opadaju**.

Na osnovu prevoda pitanja, pišemo odgovor 😊

Ispitno pitanje:

Sve dok zraci povučeni iz koordinatnog početka na krivu ukupnih troškova imaju sve blaži nagib kako se obim proizvodnje povećava, prosečni ukupni troškovi

4. Nagib zraka povučenog iz koordinatnog početka

Ispitno pitanje:

Sve dok zraci povučeni iz koordinatnog početka na krivu ukupnih troškova imaju sve blaži nagib kako se obim proizvodnje povećava, prosečni ukupni troškovi

_____ .

Za ovo pitanje nam zapravo ni ne treba grafikon – treba samo da ga prevedemo.

4. Nagib zraka povučenog iz koordinatnog početka

Ispitno pitanje:

Sve dok zraci povučeni iz koordinatnog početka na krivu ukupnih troškova imaju sve blaži nagib kako se obim proizvodnje povećava, prosečni ukupni troškovi

Znamo da je nagib zraka povučenog iz koordinatnog početka na krivu ukupnih troškova iznos *prosečnih ukupnih troškova*.

4. Nagib zraka povučenog iz koordinatnog početka

Ispitno pitanje:

Sve dok zraci povučeni iz koordinatnog početka na krivu ukupnih troškova imaju sve blaži nagib kako se obim proizvodnje povećava, prosečni ukupni troškovi

_____.

Prevod:

Sve dok prosečni ukupni troškovi opadaju kako se obim proizvodnje povećava, prosečni ukupni troškovi _____.

U pitanju nam kaže da ovi nagibi postaju sve blaži kako se povećava obim proizvodnje Q , znači prosečni ukupni troškovi opadaju.

4. Nagib zraka povučenog iz koordinatnog početka

Ispitno pitanje:

Sve dok zraci povučeni iz koordinatnog početka na krivu ukupnih troškova imaju sve blaži nagib kako se obim proizvodnje povećava, prosečni ukupni troškovi

_____.

Prevod:

Sve dok prosečni ukupni troškovi opadaju kako se obim proizvodnje povećava, prosečni ukupni troškovi _____.

Rešenje:

Sve dok zraci povučeni iz koordinatnog početka na krivu ukupnih troškova imaju sve blaži nagib kako se obim proizvodnje povećava, prosečni ukupni troškovi opadaju.

Na osnovu prevoda pitanja, pišemo odgovor 😊

Ispitno pitanje:

Sve dok zraci povučeni iz koordinatnog početka na krivu varijabilnih troškova imaju sve strmiji nagib kako se obim proizvodnje povećava, prosečni varijabilni troškovi

4. Nagib zraka povučenog iz koordinatnog početka

Ispitno pitanje:

Sve dok zraci povučeni iz koordinatnog početka na krivu varijabilnih troškova imaju sve strmiji nagib kako se obim proizvodnje povećava, prosečni varijabilni troškovi _____ .

Za ovo pitanje nam zapravo ni ne treba grafikon – treba samo da ga prevedemo.

4. Nagib zraka povučenog iz koordinatnog početka

Ispitno pitanje:

Sve dok zraci povučeni iz koordinatnog početka na krivu varijabilnih troškova imaju sve strmiji nagib kako se obim proizvodnje povećava, prosečni varijabilni troškovi _____ .

Znamo da je nagib zraka povučenog iz koordinatnog početka na krivu ukupnih varijabilnih troškova iznos *prosečnih varijabilnih troškova*.

4. Nagib zraka povučenog iz koordinatnog početka

Ispitno pitanje:

Sve dok zraci povučeni iz koordinatnog početka na krivu varijabilnih troškova imaju sve strmiji nagib kako se obim proizvodnje povećava, prosečni varijabilni troškovi _____ .

Prevod:

Sve dok prosečni varijabilni troškovi rastu kako se obim proizvodnje povećava, prosečni varijabilni troškovi _____ .

U pitanju nam kaže da ovi nagibi postaju sve strmiji kako se povećava obim proizvodnje Q , znači prosečni varijabilni troškovi rastu.

4. Nagib zraka povučenog iz koordinatnog početka

Ispitno pitanje:

Sve dok **zraci povučeni iz koordinatnog početka na krivu varijabilnih troškova imaju sve strmiji nagib** kako se obim proizvodnje povećava, prosečni varijabilni troškovi _____ .

Prevod:

Sve dok **prosečni varijabilni troškovi rastu** kako se obim proizvodnje povećava, prosečni varijabilni troškovi _____ .

Rešenje:

Sve dok zraci povučeni iz koordinatnog početka na krivu varijabilnih troškova imaju sve strmiji nagib kako se obim proizvodnje povećava, prosečni varijabilni troškovi **rastu**.

Na osnovu prevoda pitanja, pišemo odgovor 😊

Ispitno pitanje:

Sve dok zraci povučeni iz koordinatnog početka na krivu ukupnih troškova imaju sve strmiji nagib kako se obim proizvodnje povećava, prosečni ukupni troškovi

4. Nagib zraka povučenog iz koordinatnog početka

Ispitno pitanje:

Sve dok zraci povučeni iz koordinatnog početka na krivu ukupnih troškova imaju sve strmiji nagib kako se obim proizvodnje povećava, prosečni ukupni troškovi

_____ .

Za ovo pitanje nam zapravo ni ne treba grafikon – treba samo da ga prevedemo.

4. Nagib zraka povučenog iz koordinatnog početka

Ispitno pitanje:

Sve dok zraci povučeni iz koordinatnog početka na krivu ukupnih troškova imaju sve strmiji nagib kako se obim proizvodnje povećava, prosečni ukupni troškovi

Znamo da je nagib zraka povučenog iz koordinatnog početka na krivu ukupnih troškova iznos *prosečnih ukupnih troškova*.

4. Nagib zraka povučenog iz koordinatnog početka

Ispitno pitanje:

Sve dok zraci povučeni iz koordinatnog početka na krivu ukupnih troškova imaju sve strmiji nagib kako se obim proizvodnje povećava, prosečni ukupni troškovi

_____.

Prevod:

Sve dok prosečni ukupni troškovi rastu kako se obim proizvodnje povećava, prosečni ukupni troškovi _____.

U pitanju nam kaže da ovi nagibi postaju sve strmiji kako se povećava obim proizvodnje Q , znači prosečni ukupni troškovi rastu.

4. Nagib zraka povučenog iz koordinatnog početka

Ispitno pitanje:

Sve dok zraci povučeni iz koordinatnog početka na krivu ukupnih troškova imaju sve strmiji nagib kako se obim proizvodnje povećava, prosečni ukupni troškovi _____.

Prevod:

Sve dok prosečni ukupni troškovi rastu kako se obim proizvodnje povećava, prosečni ukupni troškovi _____.

Rešenje:

Sve dok zraci povučeni iz koordinatnog početka na krivu ukupnih troškova imaju sve strmiji nagib kako se obim proizvodnje povećava, prosečni ukupni troškovi rastu.

Na osnovu prevoda pitanja, pišemo odgovor 😊