

# Junski ispitni rok 2019. – prva grupa

Prvo pokušajte samostalno da rešite ovaj ispitni primer, bez korišćenja udžbenika i skripti.

Dajte sve od sebe!

**1. Zakonom o privrednim društvima određen je najmanji iznos sredstava neophodnih za osnivanje društva sa ograničenom odgovornošću:**

- a) Da
- b) Ne

(zaokružite tačan/ne odgovor/e)

**2. U opštem slučaju (kada postoji T budućih vremenskih perioda i kada se kamatne stope razlikuju) buduća vrednost potrošnje utvrđuje se po obrascu**

.....  
(Napišite formulu i navedite značenje upotrebljenih simbola)

**3. Ciljevi preduzeća koji izražavaju motive poslovanja, sistem vrednosti kao i poslovnu filozofiju preduzeća nazivaju se:**

- a) operativni ciljevi
- b) zadovoljavajući ciljevi
- c) službeni ciljevi
- d) ništa od prethodno navedenog

(zaokružite tačan/ne odgovor/e)

**4. Grafički prikažite ukupne relativno fiksne troškove i prosečne relativno fiksne troškove i navedite značenje upotrebljenih simbola.**

**5. Rast ukupnih troškova po konstantnoj stopi sa svakim povećanjem obima proizvodnje izražava:**

- a) linearna funkcija ukupnih troškova
- b) kvadratna funkcija ukupnih troškova
- c) kubna funkcija ukupnih troškova
- d) nijedan od ponuđenih odgovora nije tačan

(zaokružite tačan/ne odgovor/e)

**6. Dominantne vrednosti modela internog procesa su:**

- a) kontrola
- b) fleksibilnost
- c) eksterni fokus
- d) interni fokus

(zaokružite tačan/ne odgovor/e)

**7. Rizik odavanja poslovne tajne je najveći ako se preduzeće opredeli za sledeću vrstu internacionalne aktivnosti:**

- a) ustupanje licence
  - b) zajednička ulaganja
  - c) izvoz
  - d) izgradnja fabrike u vlasništvu
- (zaokružite tačan/ne odgovor/e)

**8. Grafički prikažite uticaj nove tehnologije na produktivnost i navedite značenje upotrebljenih simbola.**

**9. Ekonomski profit se koristi za:**

- a) ocenu rentabilnosti prošlih poslovnih odluka
  - b) proračun isplativosti prošlih poslovnih odluka
  - c) selekciju i izbor poslovnih odluka
  - d) merenje ostvarenih poslovnih performansi
- (zaokružite tačan/ne odgovor/e)

**10. Ekonomije rada nastaju zbog:**

- a) .....
  - b) .....
  - c) .....
- (upiшите tačan/ne odgovor/e)

**11. Grafički prikazati i označiti prag rentabilnosti prema pristupu ukupni troškovi-ukupan prihod, kada je cena proizvoda data i navedite značenje upotrebljenih simbola.**

**12. Teorije o profitu su:**

- a) kompenzacione ili funkcionalne
  - b) frikcionne ili monopolske
  - c) tehnološke ili inovacione
  - d) neoklasična
  - e) menadžerska
- (zaokružite tačan/ne odgovor/e)

**13. (esejsko pitanje) Utrošci sredstava za rad**

Napomena: Odgovor na esejsko pitanje pišite na posebnom praznom papiru, isto kao što će to biti slučaj i na ispitu. Ne štedite na rečima, bitno je da napišite što više relevantnog gradiva za konkretno dato pitanje! Možete povezivati gradivo, ali ne idite previše van konkretnog datog pitanja. Ukoliko pitanje obuhvata neke grafike, obavezno ih nacrtajte, uredno obeležite i detaljno objasnite.

# Junski ispitni rok 2019. – prva grupa (REŠENJA)

1. Zakonom o privrednim društvima određen je najmanji iznos sredstava neophodnih za osnivanje društva sa ograničenom odgovornošću:

a) Da

b) Ne

(zaokružite tačan/ne odgovor/e)

2. U opštem slučaju (kada postoji T budućih vremenskih perioda i kada se kamatne stope razlikuju) buduća vrednost potrošnje utvrđuje se po obrascu

$$W_T^C = c_0((1+i_1)(1+i_2) \dots (1+i_T)) + c_1((1+i_2) \dots (1+i_T)) + \dots + c_{T-1}(1+i_T) + c_T$$

gde je  $c_0$  potrošnja u periodu 0,  $c_1$  potrošnja u periodu 1,  $i_1$  kamatna stopa u periodu 1,  $i_2$  kamatna stopa u periodu 2,  $c_{t-1}$  potrošnja u periodu t-1,  $i_t$  kamatna stopa u periodu t,  $c_t$  potrošnja u periodu t

3. Ciljevi preduzeća koji izražavaju motive poslovanja, sistem vrednosti kao i poslovnu filozofiju preduzeća nazivaju se:

a) operativni ciljevi

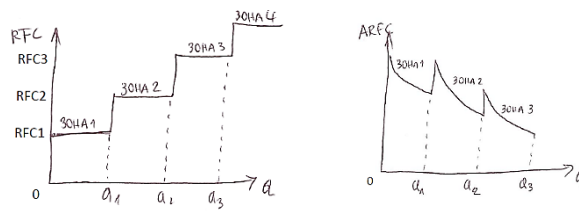
b) zadovoljavajući ciljevi

c) službeni ciljevi

d) ništa od prethodno navedenog

(zaokružite tačan/ne odgovor/e)

4. Grafički prikažite ukupne relativno fiksne troškove i prosečne relativno fiksne troškove i navedite značenje upotrebljenih simbola.



detaljnije u skripti za prvu knjigu,  
str.72

5. Rast ukupnih troškova po konstantnoj stopi sa svakim povećanjem obima proizvodnje izražava:

a) linearna funkcija ukupnih troškova

b) kvadratna funkcija ukupnih troškova

c) kubna funkcija ukupnih troškova

d) nijedan od ponuđenih odgovora nije tačan

(zaokružite tačan/ne odgovor/e)

6. Dominantne vrednosti modela internog procesa su:

a) kontrola

b) fleksibilnost

c) eksterni fokus

d) interni fokus

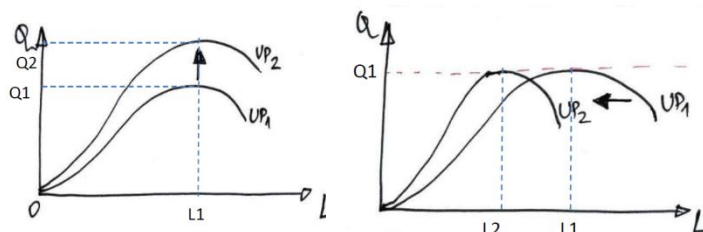
(zaokružite tačan/ne odgovor/e)

7. Rizik odavanja poslovne tajne je najveći ako se preduzeće opredeli za sledeću vrstu internacionalne aktivnosti:

- a) ustupanje licence
  - b) zajednička ulaganja
  - c) izvoz
  - d) izgradnja fabrike u vlasništvu
- (zaokružite tačan/ne odgovor/e)

8. Grafički prikažite uticaj nove tehnologije na produktivnost i navedite značenje upotrebljenih simbola.

*detaljnije u skripti za drugu knjigu, str.27*



9. Ekonomski profit se koristi za:

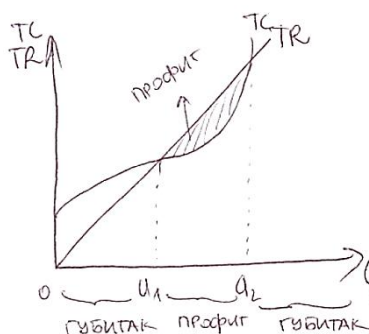
- a) ocenu rentabilnosti prošlih poslovnih odluka
  - b) proračun isplativosti prošlih poslovnih odluka
  - c) selekciju i izbor poslovnih odluka
  - d) merenje ostvarenih poslovnih performansi
- (zaokružite tačan/ne odgovor/e)

10. Ekonomije rada nastaju zbog:

- a) podele i specijalizacije rada
  - b) ušteda u vremenu i skraćanju procesa rada
  - c) efekata učenja
- (upišite tačan/ne odgovor/e)

11. Grafički prikazati i označiti prag rentabilnosti prema pristupu ukupni troškovi-ukupan prihod, kada je cena proizvoda data i navedite značenje upotrebljenih simbola.

*detaljnije u skripti za drugu knjigu, str.56*



12. Teorije o profitu su:

- a) kompenzacione ili funkcionalne
  - b) frikционе ili monopolske
  - c) tehnološke ili inovacione
  - d) neoklasična
  - e) menadžerska
- (zaokružite tačan/ne odgovor/e)

## Junski ispitni rok 2019. – druga grupa

Prvo pokušajte samostalno da rešite ovaj ispitni primer, bez korišćenja udžbenika i skripti.

Dajte sve od sebe!

**1. Nadzorni odbor postoji u jednodomnom društvu sa ograničenom odgovornošću.**

a) Da

b) Ne

(zaokružite tačan/ne odgovor/e)

**2. Ukoliko pretpostavimo da je vremenski horizont beskonačan i prihodi od investicionog projekta su jednaki u svakom periodu, kao i da se prihodi počinju ostvarivati u periodu 1, sadašnja vrednost projekta utvrđuje se po obrascu:**

.....  
(Napišite formulu i navedite značenje upotrebljenih simbola)

**3. Prema pristupu internih procesa, pokazatelji interne atmosfere su:**

a) objektivni

b) posredni

c) neposredni

d) subjektivni

(zaokružite tačan/ne odgovor/e)

**4. Grafički prikazite ukupne fiksne troškove i prosečne fiksne troškove i navedite značenje upotrebljenih simbola.**

**5. Rast ukupnih troškova po stalno progresivnoj stopi sa svakim povećanjem obima proizvodnje izražava:**

a) linearna funkcija ukupnih troškova

b) kvadratna funkcija ukupnih troškova

c) kubna funkcija ukupnih troškova

d) nijedan od ponuđenih odgovora nije tačan

(zaokružite tačan/ne odgovor/e)

**6. Dominantne vrednosti modela racionalnog cilja su:**

a) kontrola

b) fleksibilnost

c) eksterni fokus

d) interni fokus

(zaokružite tačan/ne odgovor/e)

**7. Rizik odavanja poslovne tajne je nizak ako se preduzeće opredeli za sledeću vrstu internacionalne aktivnosti:**

- a) ustupanje licence
  - b) zajednička ulaganja
  - c) izvoz
  - d) izgradnja fabrike u vlasništvu
- (zaokružite tačan/ne odgovor/e)

**8. Grafički prikažite krivu učenja i navedite značenje upotrebljenih simbola.**

**9. Računovodstveni profit se koristi za:**

- a) ocenu rentabilnosti prošlih poslovnih odluka
  - b) proračun isplativosti prošlih poslovnih odluka
  - c) selekciju i izbor poslovnih odluka
  - d) merenje ostvarenih poslovnih performansi
- (zaokružite tačan/ne odgovor/e)

**10. Vrste rizika i neizvesnosti su:**

- a) .....
  - b) .....
  - c) .....
  - d) .....
- (upiшите tačan/ne odgovor/e)

**11. Grafički prikazati i označiti prag rentabilnosti prema pristupu prosečni ukupni troškovi- prosečni ukupan prihod, kada je cena proizvoda data i navedite značenje upotrebljenih simbola.**

**12. Pokazatelji rentabilnosti preduzeća su:**

- a) stopa neto rentabilnosti
  - b) prinos na ukupna sredstva
  - c) ponderisana prosečna cena kapitala
  - d) prinos na vlasnički kapital
  - e) prihod po akciji
  - f) profit po akciji
- (zaokružite tačan/ne odgovor/e)

**13. (esejsko pitanje) Utrošci materijala**

Napomena: Odgovor na esejsko pitanje pišite na posebnom praznom papiru, isto kao što će to biti slučaj i na ispitu. Ne štedite na rečima, bitno je da napišite što više relevantnog gradiva za konkretno dato pitanje! Možete povezivati gradivo, ali ne idite previše van konkretnog datog pitanja. Ukoliko pitanje obuhvata neke grafike, obavezno ih nacrtajte, uredno obeležite i detaljno objasnite.

# Junski ispitni rok 2019. – druga grupa (REŠENJA)

1. Nadzorni odbor postoji u jednodomnom društvu sa ograničenom odgovornošću.

a) Da

b) Ne

(zaokružite tačan/ne odgovor/e)

2. Ukoliko pretpostavimo da je vremenski horizont beskonačan i prihodi od investicionog projekta su jednaki u svakom periodu, kao i da se prihodi počinju ostvarivati u periodu 1, sadašnja vrednost projekta utvrđuje se po obrascu:

$$V_0 = \frac{S}{i}$$

gde je  $V_0$  sadašnja vrednost projekta,  $s$  predstavlja konstantni iznos prihoda od investicionog projekta u svakom periodu, a  $i$  predstavlja kamatnu stopu.

3. Prema pristupu internih procesa, pokazatelji interne atmosfere su:

a) objektivni

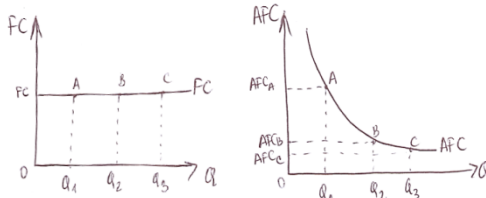
b) posredni

c) neposredni

d) subjektivni

(zaokružite tačan/ne odgovor/e)

4. Grafički prikažite ukupne fiksne troškove i prosečne fiksne troškove i navedite značenje upotrebljenih simbola.



*detaljnije u skripti za prvu knjigu,  
str.67-68*

5. Rast ukupnih troškova po stalno progresivnoj stopi sa svakim povećanjem obima proizvodnje izražava:

a) linearna funkcija ukupnih troškova

b) kvadratna funkcija ukupnih troškova

c) kubna funkcija ukupnih troškova

d) nijedan od ponuđenih odgovora nije tačan

(zaokružite tačan/ne odgovor/e)

6. Dominantne vrednosti modela racionalnog cilja su:

a) kontrola

b) fleksibilnost

c) eksterni fokus

d) interni fokus

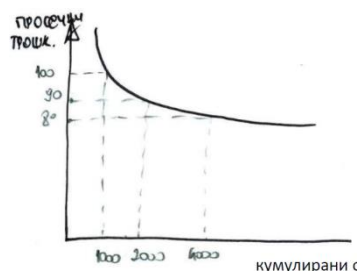
(zaokružite tačan/ne odgovor/e)

7. Rizik odavanja poslovne tajne je nizak ako se preduzeće opredeli za sledeću vrstu internacionalne aktivnosti:

- a) ustupanje licence
  - b) zajednička ulaganja
  - c) izvoz
  - d) izgradnja fabrike u vlasništvu
- (zaokružite tačan/ne odgovor/e)

8. Grafički prikažite krivu učenja i navedite značenje upotrebljenih simbola.

detaljnije u skripti za drugu knjigu, str.28



9. Računovodstveni profit se koristi za:

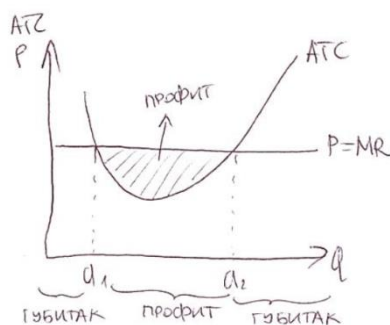
- a) ocenu rentabilnosti prošlih poslovnih odluka
  - b) proračun isplativosti prošlih poslovnih odluka
  - c) selekciju i izbor poslovnih odluka
  - d) merenje ostvarenih poslovnih performansi
- (zaokružite tačan/ne odgovor/e)

10. Vrste rizika i neizvesnosti su:

- a) tržišni rizik
  - b) tehnološki rizik
  - c) politički rizik
  - d) rizik promene cene inputa
- (upišite tačan/ne odgovor/e)

11. Grafički prikazati i označiti prag rentabilnosti prema pristupu prosečni ukupni troškovi- prosečni ukupan prihod, kada je cena proizvoda data i navedite značenje upotrebljenih simbola.

detaljnije u skripti za drugu knjigu, str.56



12. Pokazatelji rentabilnosti preduzeća su:

- a) stopa neto rentabilnosti
  - b) prinos na ukupna sredstva
  - c) ponderisana prosečna cena kapitala
  - d) prinos na vlasnički kapital
  - e) prihod po akciji
  - f) profit po akciji
- (zaokružite tačan/ne odgovor/e)



## Junski ispitni rok 2019. – treća grupa

Prvo pokušajte samostalno da rešite ovaj ispitni primer, bez korišćenja udžbenika i skripti.  
Dajte sve od sebe!

**1. Nadzorni odbor ne postoji u jednodomnom društvu sa ograničenom odgovornošću.**

- a) Tačno
- b) Netačno

(zaokružite tačan/ne odgovor/e)

**2. Ukoliko pretpostavimo da je vremenski horizont beskonačan i prihodi od investicionog projekta su jednaki u svakom periodu, kao i da se prihodi počinju ostvarivati u periodu 0, sadašnja vrednost projekta utvrđuje se po obrascu:**

.....  
(Napišite formulu i navedite značenje upotrebljenih simbola)

**3. Sistemski pristup merenju efikasnosti i efektivnosti preduzeća usmeren je na:**

- a) sredstva kao ciljeve
- b) ciljeve kao sredstva
- c) instrumente kao ciljeve
- d) instrumente kao sredstva

(zaokružite tačan/ne odgovor/e)

**4. Grafički prikazite kubnu funkciju ukupnih troškova i navedite značenje upotrebljenih simbola.**

**5. Rast ukupnih troškova po prvo degresivnoj, a potom progresivnoj stopi sa povećanjem obima proizvodnje izražava:**

- a) linearna funkcija ukupnih troškova
- b) kvadratna funkcija ukupnih troškova
- c) kubna funkcija ukupnih troškova
- d) nijedan od ponuđenih odgovora nije tačan

(zaokružite tačan/ne odgovor/e)

**6. Dominantne vrednosti modela ljudskih odnosa su:**

- a) kontrola
- b) fleksibilnost
- c) eksterni fokus
- d) interni fokus

(zaokružite tačan/ne odgovor/e)

**7. Nivo kontrole je na visokom nivou za sledeću vrstu internacionalne aktivnosti:**

- a) ustupanje licence
  - b) zajednička ulaganja
  - c) izvoz
  - d) izgradnja fabrike u vlasništvu
- (zaokružite tačan/ne odgovor/e)

**8. Grafički prikažite maksimiziranje rasta preduzeća kao sredstvo maksimiziranja korisnosti menadžera i navedite značenje upotrebljenih simbola.**

**9. Normalni profit se koristi za:**

- a) ocenu rentabilnosti prošlih poslovnih odluka
  - b) proračun isplativosti prošlih poslovnih odluka
  - c) selekciju i izbor poslovnih odluka
  - d) ništa od navedenog nije tačno
- (zaokružite tačan/ne odgovor/e)

**10. Tržišni rizik nastaje zbog:**

- a) .....
  - b) .....
  - c) .....
  - d) .....
- (upišite tačan/ne odgovor/e)

**11. Grafički prikazati maksimiziranje profita prema pristupu ukupni troškovi - ukupan prihod, kada cena proizvoda nije data i navedite značenje upotrebljenih simbola.**

**12. Pokazatelji rentabilnosti preduzeća nisu:**

- a) stopa neto rentabilnosti
  - b) prinos na ukupna sredstva
  - c) ponderisana prosečna cena kapitala
  - d) prinos na vlasnički kapital
  - e) prihod po akciji
  - f) profit po akciji
- (zaokružite tačan/ne odgovor/e)

**13. (esejsko pitanje) Utrošci radne snage**

Napomena: Odgovor na esejsko pitanje pišite na posebnom praznom papiru, isto kao što će to biti slučaj i na ispitu. Ne štedite na rečima, bitno je da napišite što više relevantnog gradiva za konkretno dato pitanje! Možete povezivati gradivo, ali ne idite previše van konkretnog datog pitanja. Ukoliko pitanje obuhvata neke grafike, obavezno ih nacrtajte, uredno obeležite i detaljno objasnite.